

côte basque
ENCHERES
Lelièvre-Cabarrouy Commissaires-Priseurs



LUNDI 18 MARS 2024

Tableaux - Mobilier - Objets d'Art
Armes - Océanie - Afrique - Asie

SAINT-JEAN-DE-LUZ



DEUX VENTES DE PRESTIGE
SAMEDI 16 MARS À 14H

En salle et en Live

ORFÈVREURIE
ART RUSSE
OBJETS DE VITRINE
MONTRES
BIJOUX
MONNAIES

Lots 1 à 327

LUNDI 18 MARS À 14H

En salle et en Live

TABLEAUX
MOBILIER
OBJETS D'ART
ARMES
Océanie
AFRIQUE
ASIE

Lots 400 à 723

Frais de vente volontaire : 24 % TTC

(Commission Drouot Live 1,8 % - interencheres.com 3,6% % TTC en sus)

Catalogue en ligne sur www.cotebasqueencheres.com

EXPOSITIONS PUBLIQUES

Mercredi 13 mars de 14h à 18h

Jeudi 14 mars de 10h à 12h30 et de 14h à 18h

Vendredi 15 mars de 10h à 12h30 et de 14h à 18h

Samedi 16 mars de 9h30 à 11h

BIJOUX

Louise TEISSEIRE

Tél : +33(0)6 82 82 27 63

louiseteisseire@wanadoo.fr

Lots 97, 99, 103, 104, 109, 112, 121, 123, 131 à 133,
138, 140, 144, 145, 147, 160 à 162, 170, 178, 183,
186, 192, 194, 197, 199, 201, 208, 227, 236, 238,
250, 257, 264, 269, 278, 290, 292 et 312.

ART D'ASIE

Cabinet ANSAS-PAPILLON

Tél : +33(0)1 45 65 48 19

ansaspasia@hotmail.com

Lots 618, 619, 624 à 640, 642 à 647, 659, 675, 676,
677, 679, 692 et 693

EXPERTS

MILITARIA

Cabinet Jean-Claude DEY

tél : +33 (0)1 47 41 65 31

jean-claude.dey@wanadoo.fr

Lots 489 à 493, 498, 504, 506 à 509

ART RUSSE

Maxime CHARRON

tél : +33 (0)6 50 00 65 51

expert@maxime-charron.com

Lot 62, 66, 71, 72 et 404

LIVRES ANCIENS

Jean-François BETIS

Tél : 06 62 09 76 19

jfbetis@yahoo.fr

Lots 431, 432 et 433



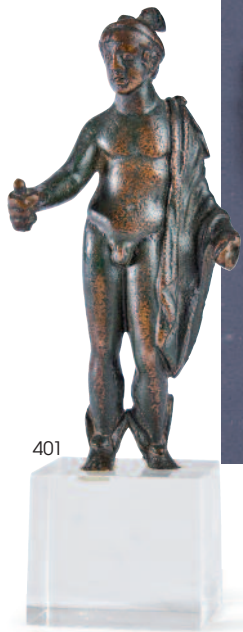
INTERENCHERES
LIVE

DROUOT.com
Live



détail 103

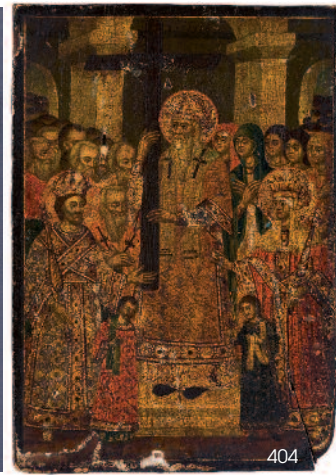
COMMISSAIRES-PRISEURS HABILITÉS
Florence CABARROUY-LELIÈVRE
Arnaud LELIÈVRE



401



400



404



402

400. ÉGYPTE ANTIQUE

ÉLÉMENT ornemental peint avec pigments polychromes marouflée sur trame de fibres, représentant la déesse Isis agenouillée aux ailes déployées, sous un mur avec hiéroglyphes.
34 x 21 cm

600 / 800 €

401. STATUETTE DE MERCURE à demi-nu et coiffé d'un pétase ailé chaussé de sandales ailées.
Bronze à patine brune.

Art Gallo-Romain, I^{er}-II^e siècle. Haut. 9,4 cm.
(Socle en plexiglas).

600 / 800 €

Provenance : Vente Maître Millon, Paris, 12 juin 2018, n° 212

402. TÊTE DE STATUETTE en terre cuite sculptée.

Antiquité romaine.
Haut. 4 cm. (Socle)

10 / 50 €

403. STATUETTE de femme drapée se tenant la poitrine, en bronze à patine brune sur une base gaine.
Ancien travail d'après l'Antique.
Haut. 19,5 cm

150 / 200 €

404. École GRECQUE, XVIII^e siècle

Icône de l'Exaltation de la Vraie Croix
Tempéra et or sur panneau de bois.
37 x 25,5 cm. (Petits manques).

300 / 500 €

L'empereur byzantin Héraclius I^{er}, que l'on voit au centre, vainqueur des Perses à Ninive en 627, force le successeur de Chosroès à signer un traité de paix, et obtient la restitution de la relique de la Vraie Croix découverte par la sainte impératrice romaine Héléne, mère de Constantin, que l'on voit de part et d'autre, et emportée comme butin. Il rapporte alors la relique à Jérusalem, la porte solennellement au Calvaire et restaure l'église du Saint-Sépulcre. Cette cérémonie qui remonte au VII^e siècle est célébrée dans la liturgie catholique et orthodoxe le 14 septembre, sous le nom d'Exaltation de la Sainte Croix.

405. DANS LE GOÛT DES ÉMAUX DE LIMOGES, fin du XIX^e siècle

Le Christ portant la Croix avec Sainte Véronique
Peinture sur plaque de zinc, monogrammée PC au centre.
19 x 15,5 cm

200 / 300 €

406. École du NORD du XVI^e siècle

La Chasse à l'ours
Encre brune sur vélin annotée *Calamo Fecit* en bas à gauche.
40 x 61 cm.
(Petit accident, montée sur châssis)

3 000 / 5 000 €



406



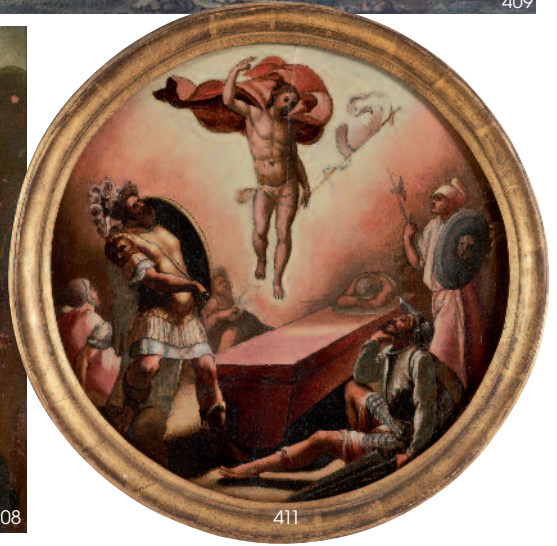
407



409



408



411

407. École de la fin du XVIII^e siècle, d'après Jacob JORDAENS (1593-1678)
Les enfants fredonnant la chanson du père, 1638
 Huile sur toile.
 93 x 89 cm. (Rentoilée). 1 000 / 1 500 €
 Originale conservé au Musée Royal des Beaux-Arts d'Anvers, sous le numéro d'inventaire 677.

408. École Flamande du XVIII^e siècle
Le Renard et le Coq
 Huile sur toile.
 75 x 142 cm. (Accidents et restaurations) 400 / 600 €

409. Jacob VAN STRIJ (1756-1815)
Vaches et moutons dans un paysage
 Aquarelle et encre signée en bas à gauche.
 31,5 x 44 cm. (Encadrée sous verre) 1 000 / 1 500 €

410. École FLAMANDE du XVII^e siècle
Jésus marchant sur les eaux
 Encre et lavis d'encre grise sur papier vergé.
 5,5 x 30,5 cm 200 / 300 €

411. École MANIÉRISTE vers 1600
La Résurrection du Christ
 Tondo.
 Diam. 27 cm. (Restauration et fente, cadre doré)
 1 000 / 1 500 €

412. D'après Domenico ZAMPIERI dit le DOMINIQUIN (1581-1641) pour la Basilique Sant' Andrea della Valle (Saint André-du-Val) à Rome
Saint Marc l'Évangéliste entouré d'anges
 Sanguine et mine de plomb, probablement fin XVIII^e-début XIX^e siècle.
 53 x 37 cm 200 / 300 €



412



410



416



417



414

413. Jean Gilbert MURAT (1807-1863)

Joseph étant esclave en Égypte apprend à son compagnon à connaître le vrai Dieu

Huile sur toile signée en bas à gauche avec étiquettes au dos
93 x 73 cm. (Toile d'origine, cadre en bois et stuc doré) 3 000 / 5 000 €
(reproduit en p. 27)

414. École NAPOLITAINE du XVII^e siècle

Pyrame et Thisbé

Toile.
103 x 81 cm 2 500 / 3 000 €

415. École ITALIENNE du XVIII^e siècle

Madeline pénitente

Cuivre.
23,5 x 17,5 cm 300 / 500 €

416. École ITALIENNE de la seconde moitié du XVIII^e siècle

Lagune animée

Panneau non parqueté.
28 x 38 cm 300 / 500 €

417. École ITALIENNE du XIX^e siècle

Paysage lacustre animé

Huile sur panneau.
25 x 38 cm 100 / 200 €

418. SAINTE professant à une chaire

Bois sculpté en haut-relief et polychrome.
XVII^e siècle. Haut. 45 cm 400 / 600 €

419. École HOLLANDAISE du XVIII^e siècle

Promeneurs et paysage en ruine

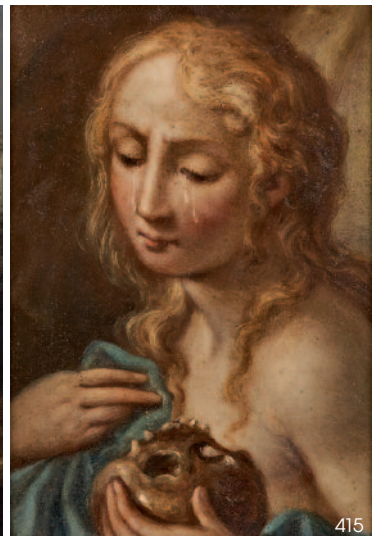
Huile sur toile.
72 x 89 cm 1 500 / 2 000 €



413



419



415



420. École FRANÇAISE de la fin du XVIII^e siècle

Pêcheurs sur la grève
Gouache.

44,5 x 61 cm

200 / 300 €

421. École FRANÇAISE du XIX^e siècle

Pêcheurs et Corvette

Gouache sur papier vergé.

46 x 61 cm

150 / 200 €

422. École FRANÇAISE du XVIII^e siècle, suiveur de Joseph VERNET

Vue architecturée animée devant la mer

Huile sur toile portant au dos sur le châssis une signature apocryphe
« Claude Lorrain 1674 ».

48 x 75 cm.

(Cadre en bois doré châssis estampillé Blanc)

1 500 / 2 000 €

423. Suiveur de Pierre-Louis de la RIVE (1753-1817)

Paysage de montagne animé

Huile sur toile signée en bas à gauche.

88 x 116 cm.

(Accidents, restaurations)

4 000 / 6 000 €



424. École FRANÇAISE de la fin du XVIII^e - début du XIX^e siècle

Étude pour des médailles - Allégories de la Justice et de l'Amour.

Deux encres noires dans un médaillon circulaire.

Diam. 6,5 cm et 7,5 cm

100 / 200 €

425. École FRANÇAISE de la fin du XVIII^e - début du XIX^e siècle

Les Mendiants

Deux collages de tissus et papiers avec aquarelle sur papier, traités
à la manière des caricatures.

20,5 x 16,5 cm

300 / 400 €

426. École FRANÇAISE du XIX^e siècle, suiveur de Jean Baptiste GREUZE

Portrait de jeune fille aux yeux verts

Huile sur toile ovale.

48 x 31 cm

300 / 500 €

427. École ESPAGNOLE du XIX^e siècle

Paysans et fardeau - Mendiant

Deux sanguines.

30 x 21 cm

200 / 300 €





428. DUPOUY Cadet, XIX^e siècle

Chapiteau et Entablement tirés de la ville des Empereurs

Dessin d'architectes avec cotes, encre et lavis d'encre, signée en bas à droite Montauban, 11 mai 1802, de l'école de Louis Pille, signée en bas à gauche Dupouy fecit.

60 x 43 cm. (Légères piqûres, sous verre cadre doré) 200 / 400 €

429. Attribué à Achille DEVERIA (1800-1857)

Projets d'ornementation

Deux crayons sur papier calque annotés.

25 x 40 cm chaque 100 / 200 €

430. École FRANÇAISE de la seconde moitié du XIX^e siècle

Deux études d'ornementation

Encre brune et lavis d'aquarelle.

9 x 15 cm et 5 x 9 cm 100 / 200 €

431. DIDEROT et d'ALEMBERT. Encyclopédie ou dictionnaire raisonné des sciences, des arts et des métiers par une société de gens de lettre...

Neuchâtel, Samuel Faulche et Cie, 1765 ou Briasson, David, Le Breton et Durand 1755. Amsterdam, Rey, 1777, pour les suppléments.

comprenant :

- 17 volumes de texte

- 10 volumes de planches (tomes 2 à 11)

- Supplément: 4 vol. de texte, 2 vol. de table, 1 vol. de planches.

34 volumes in-folio à relier en veau marbré d'époque, dos à nerfs orné (reliures plus ou moins usées, deux reliures différentes, petit travail de vers dans les marges des tomes 2 et 6 de texte, rousseurs et mouillures sur certains volumes de planches, qq. ff. déreliés; qq. rares déchirures aux planches, traces d'humidité assez fortes au tome 5, des planches avec qq. galeries de vers dans les marges).

Collation des vol. de planches: Tome 2: 203 pl.; Tome 3: 193 pl.; Tome 4: 276 pl.; Tome 5: 235 pl.; Tome 6: 266 pl.; Tome 7: 242 pl.; Tome 8: 237 pl.; Tome 9: 211 pl.; Tome 10: 260 pl. (manque la pl. 8 du teinturier); Tome 11: 294 pl.; Supplément: 221 planches, soit un total de 2.638 planches.

Malgré les défauts signalés l'exemplaire est assez frais intérieurement et d'un beau tirage.

JOINT: **DICTIONNAIRE** de l'académie française. Brunet, 1762. 2 vol. in-folio veau d'époque (défauts). 5 000 / 7 000 €

432. LA RUE (J.-B. de). Traité de la coupe des pierres... Jombert, 1764.

In-folio à reliure en veau marbré d'époque, dos à nerfs orné (reliure très usée avec petits manques, petites mouillures marginales).

Frontispice, vignette sur le titre. 67 planches et 6 planches hors texte (sur 108).

Quelques déchirures aux planches mais assez bon exemplaire intérieur. Seconde édition de cet important traité paru pour la première fois en 1728 (Imprimerie royale). L'ouvrage se divise en 5 parties: des portes et arrière-voussures, des maîtresses voûtes, des trompes, des descentes et abat-jours, des escaliers, auxquelles s'ajoute un Petit Traité de Stéréotomie.

200 / 300 €

433. BUFFON. Réunion de 56 vol. in-12 à reliure en veau marbré d'époque, dos à nerfs orné, tranches marbrées (qq. petits défauts d'usage). Imprimerie royale, 1775.

comprenant:

- *Les Œuvres complètes*, 13 vol. + un vol. de tables

- *Les Quadrupèdes*, 13 volumes

- *Les Ovipares*, 4 vol.

- *Les Oiseaux*, 18 vol.

- *Les Minéraux*, 7 vol. (manque tomes 1 et 2) 1 200 / 1 500 €





431



432



433

CÉRAMIQUES EUROPÉENNES



434. CHINE pour la COMPAGNIE DES INDES, XVIII^e siècle.

PAIRE D'ASSIETTES octogonales en porcelaine émaillée à décor en grisaille et rose de fleurs en réserves et ferronnerie, marli à décor d'écaillés en orange.
Diam. 22 cm. (Fêles et petits éclats) 50 / 100 €

435. CHINE pour la COMPAGNIE DES INDES, XVIII^e siècle.

ASSIETTE en porcelaine à décor émaillé polychrome aux armes de Newcastle (Angleterre), de chevaux marins encadrant un blason de trois tours et souligné de la devise "Fortiter defendit Triumpran".
Diam. 24,5 cm. (Sauts d'émail dans les bleus) 80 / 120 €

436. CHINE pour la COMPAGNIE DES INDES, XVIII^e siècle.

ASSIETTE creuse en porcelaine à décor émaillé polychrome aux armes de la famille Bannantyne (Écosse) et soulignée de la devise "ec cito nec tarde".
Diam. 23 cm 100 / 150 €

437. CHINE pour la COMPAGNIE DES INDES, XVIII^e siècle.

DEUX PAIRES D'ASSIETTES en porcelaine à décor émaillé polychrome de bouquets de fleurs dans des filets verts (Petites égrenures - 23 cm), et fleurs stylisées sur les creuses (Une assiette cassée recollée - diam. 23 cm)
80 / 120 €

438. CHINE pour la COMPAGNIE DES INDES, XVIII^e siècle.

QUATRE ASSIETTES en porcelaine à décor émaillé polychrome de coq et poule s'accouplant, coq dans des branchages de lotus, ou fleurs.
Diam. 23 cm environ. (Egrenures et fêles sur les assiettes à fleurs) 80 / 120 €

439. CHINE pour la COMPAGNIE DES INDES, XVIII^e siècle.

ASSIETTE en porcelaine émaillée bleu et blanc sous couverte, à décor incisé de fleurs au fond et frises sur le marli et l'aile avec rehauts or.
Diam. 23 cm. . JOINT: ASSIETTE en porcelaine à décor lmarî, CHINE pour la COMPAGNIE DES INDES, XVIII^e siècle. Diam. 23 cm (fêle) 30 / 50 €

440. CHINE pour la COMPAGNIE DES INDES, XVIII^e siècle.

THÉIÈRE boule en porcelaine émaillée polychrome à décor de scènes de palais dans des réserves, sur fond de ferronnerie, couvercle au décor mais possiblement rapporté.
Haut. 16,5 cm 40 / 60 €

441. CHINE, pour la Compagnie des Indes, XVIII^e siècle.

QUATRE TASSES et leurs SOUS-TASSES en porcelaine émaillée polychrome à décor de larges bouquets de fleurs et bordures en ferronnerie. Marque en bleu sous les tasses.
Haut. 7,5 cm ; Diam. 13,5 cm.
JOINT : DEUX SOUS-TASSES (Fêles) et DEUX TASSES (Accidentées) en porcelaine émaillée famille rose à décor de fleurs. CHINE, pour la Compagnie des Indes, XVIII^e siècle. 200 / 300 €

442. SAMADET, XVIII^e siècle.

SUITE DE QUATRE ASSIETTES en faïence émaillée à décor central à la fleur et fougères.
Diam. 22 cm 80 / 120 €

443. SAMADET, XVIII^e siècle.

QUATRE ASSIETTES en faïence émaillée à décor différents de fleurs et fougères.
Diam. 22,5 cm 80 / 120 €

444. SAMADET, XVIII^e siècle.

DEUX PLATS en faïence émaillée à décor différents de fleurs, l'un ovale chantourné (Long. 29 cm), l'autre rond (Diam. 24 cm - fêles - Diam. 22,5 cm)
80 / 120 €

445. Attribué à NEVERS, fin du XVIII^e siècle.

ASSIETTE RÉVOLUTIONNAIRE en faïence émaillée polychrome à décor d'artilleur et canon sous un oiseau et datée 1789. Marque N en bleu au revers.
Diam. 23,5 cm 80 / 120 €

446. DAX ou SAINT-ESPRIT à BAYONNE, début du XIX^e siècle.

ASSIETTE en faïence émaillée polychrome à décor d'oiseau branché et fougères, dans les tons rouges.
Diam. 23 cm. 30 / 50 €
Œuvre en rapport: Catalogue du Musée Basque, Bordeaux, Le Festin, 2008, p. 85.

447. BASSIN DE L'ADOUR, fin XVIII^e-début du XIX^e siècle.

PAIRE D'ASSIETTES en faïence émaillée polychrome à décor d'une chèvre.
Diam. 24 cm 50 / 80 €

448. BASSANO.

SOUPIÈRE COUVERTE ET SON PLATEAU en faïence émaillée blanc à décor de godrons et feuilles d'acanthé le couvercle à prise fleur.
Marque au revers.
Haut. 28 cm; Larg. 51 cm.
JOINT: LOUCHE en faïence émaillée blanc. (Accidentée) 100 / 150 €



449. PONT-AUX-CHOUX.

RAFRAÎCHISSOIR À VERRES ou à FLÛTES À CHAMPAGNE sur talon en faïence émaillée blanc à bords contournés et à décor d'enroulements. XVIII^e siècle.

Haut. 13 cm ; Larg. 32 cm. (Petits sauts d'émail). 200 / 300 €
Ceuvre en rapport: Un modèle similaire est conservé au Musée des Beaux-Arts de Reims, sous le n° 978.10.650.

Bibliographie : Catherine DELOT, "De l'art de bien boire le champagne" in. Les arts de l'effervescence : Champagne ! Reims, Musée des Beaux-Arts, Paris, Somogy, 2012.

450. Jules VIEILLARD à Bordeaux.

JARDINIÈRE de forme rectangulaire en doucine, en faïence émaillée polychrome à décor orientaliste et reposant sur quatre pieds griffes. Marque en bleu sous la base.

Haut. 13 cm; Larg. 28 cm; Prof. 19 cm. (Très petits éclats) 100 / 200 €

451. DEUX FIGURINES en porcelaine émaillée polychrome et doré représentant des Danseurs espagnols sur socle rocaille et pouvant former vase.

Paris, milieu du XIX^e siècle. Haut. 31 cm.
 (L'un avec son bouchon et petit éclat au col) 200 / 300 €

452. SÈVRES, seconde moitié du XVIII^e siècle.

PARTIE DE SERVICE DE TABLE en porcelaine tendre émaillée blanc à rehauts or, à bords contournés comprenant : Saladier, douze assiettes, deux compotiers coquille. Marque aux L entrelacés au revers de chaque pièce. 400 / 600 €

453. BERNARDAUD à Limoges.

PARTIE DE SERVICE DE TABLE en porcelaine blanche à décor floral rehaussé d'or comprenant 56 pièces, soit : 12 assiettes creuses (diam. 23 cm), 24 assiettes plates (diam. 25 cm), 12 assiettes à dessert (diam. 21 cm), 2 ravier, saucière sur présentoir, soupière (diam. 33 cm), plat rond creux (diam. 31 cm), plat rond (diam. 28 cm), plat ovale (long. 32,5 cm) et saladier (diam. 26 cm) 250 / 300 €

454. CONFITURIER couvert en verre soufflé, à la façon de Venise.

Orléans, XVIII^e siècle. 80 / 120 €
Des exemplaires similaires conservés au Musée National de la Céramique à Sèvres, au Musée des Arts Décoratifs de Lyon ou au Musée du Havre.

455. RARE SUITE DE HUIT VERRES à pied balustre à pans, en verre soufflé.

XVIII^e siècle. Haut. 16,5 cm. (Une très petite égrenure) 600 / 800 €



MOBILIER & OBJETS D'ART



456



458



461



459



460

456. BEAU COFFRE À PHARMACIE rectangulaire en noyer massif sculpté en façade d'oiseaux et femmes affrontés, belle ornementation de ferrures richement ouvragées telles que serrure à morillon, anses mobiles sur rosace et pentures; le couvercle abattant reprenant le même décor à l'intérieur souligné de filets en intarsia et découvrant des casiers aménagés sur trois côtés dont un avec ferrures pouvant fermer à clé. Italie, probablement Venise, fin du XV^e - début du XVI^e siècle. Haut. 42 cm ; Larg. 87 cm. Prof. 54 cm. (Restaurations, sans clé) 2 500 / 3 000 €

457. Frères BESAREL, Venise. CHAISE d'angle en bois teinté, mouluré et sculpté, dossier cintré centré d'un masque d'angelot, montants en colonnes balustres à palmettes alternées de dauphins en console. Assise carrée. Pieds balustres à palmettes. Seconde moitié du XIX^e siècle. (Petits éclats et manques) 200 / 300 €

458. GRANDE TABLE dite de COMMUNAUTÉ en chêne massif, à plateau parqueté et bouts arrondis, pieds droits reliés par une entretoise en H surmontée de balustre. Style Haute Époque. Haut. 75 cm; Long. 250 cm; Prof. 100 cm 1 000 / 1 500 €

459. FAUTEUIL en noyer mouluré à dossier droit à crémaillère et à oreilles amovibles reposant sur des pieds droits en chapelet réunis par une entretoise en H. Garniture intégrale de tapisserie au point à motifs de coquilles et acanthes. Époque Louis XIII. Haut. 120 cm ; Larg. 60 cm ; Prof. 90 cm. 300 / 500 €
Provenance : Ancienne collection Nicolas Landau et Jacqueline Goldman. Vente: Sotheby's Paris, Vente du 8 et 9 avril 2013, lot 204.

460. IMPORTANT MIROIR à parecloses et fronton indépendant, les miroirs biseautés, dans des cadres en bois doré mouluré et sculpté à décor de putti enlacés sous un dais, chimère sur des consoles drapées, et mascarons de femmes sur fond de rinceaux dans les angles. Style Régence, époque Napoléon III. 185 x 100 cm 5 000 / 6 000 €

461. MIROIR rectangulaire dans un original cadre en bois doré avec fronton orné d'une mitre d'évêque souligné de deux clés croisées et fleurs de lys dans les écoinçons. XIX^e siècle. Hors tout: 77 x 54 cm. À vue: 54 x 41,5 cm 150 / 200 €

462. IMPORTANT MIROIR rectangulaire dans un cadre en bois stuqué et doré de motifs rocaille. XIX^e siècle. 153 x 120 cm 150 / 200 €



463



466



469



464



470



471

463. COMMODE TOMBEAU en noyer mouluré et sculpté ouvrant à quatre tiroirs sur trois rangs. Les montants galbés et la ceinture à décor de coquilles et acanthes. Pieds en enroulement.

Époque Louis XV

Haut. 86 cm ; Larg. 121 cm ; Prof. 63,5 cm

1 000 / 1 500 €

464. TABLE OVALE en bois de placage et à décor marqueté de fleurs des champs ouvrant à deux tiroirs latéraux et une tablette gainée cuir en ceinture. Pieds cambrés réunis par une tablette d'entretoise de forme rognon. Estampille de fabricant.

Style Louis XV.

Haut. 71 cm ; Larg. 62 cm ; Prof. 42 cm

150 / 200 €

465. PAIRE DE TABLES DE CHEVETS en bois de placage ouvrant en façade à trois tiroirs sur trois rangs et à décor marqueté de fleurettes. Pieds mouvementés à sabots. Plateau de marbre brèche.

Style Louis XV, XX^e siècle.

Haut. 74 cm ; Prof. 42 cm ; Prof. 27 cm

100 / 200 €

466. PAIRE DE FLAMBEAUX en bronze anciennement doré, à riche décor rocaille.

XIX^e siècle.

Haut. 26,5 cm

100 / 200 €

467. PAIRE DE TABLETTES D'ENCOIGNURES D'APPLIQUE en bois sculpté laqué bleu vert et rechargé or, à montant central en enroulements et coquilles. Les plateaux gravés à décor de médaillons chantournés sur fond à damier.

Travail italien, vers 1900.

Haut. 30 cm ; Larg. 25 cm ; Prof. 25 cm

100 / 200 €

468. PETITE COMMODE dite de maîtrise formant COFFRET À BIJOUX en bois de placage ouvrant en façade à deux tiroirs sans traverse. Pieds galbés. Ornementation de petits bronzes à motifs de coquilles et d'enroulements. Style Louis XV, XX^e siècle.

Haut. 24 cm ; Larg. 28 cm ; Prof. 16 cm

80 / 120 €

469. COMMODE rectangulaire en placage d'acajou à ressaut central ouvrant à six tiroirs sur trois rangs dont deux sans traverse. Ornementation de bronzes en chute. Pieds griffes.

Plateau de marbre Turquin.

Style Transition.

Haut. 90 cm ; Larg. 113 cm ; Prof. 52 cm

300 / 500 €

470. D'après Jean-Jacques CAFFIERI (1725-1792)

Cornelle Van Cleve, le modèle créé vers 1781

Buste en terre cuite signé à l'arrière.

XIX^e siècle.

Haut. 71 cm ; Larg. 42 cm

800 / 1 000 €

471. TABLE À JEUX dite de Tric-Trac rectangulaire en placage de merisier et bois exotique à plateau amovible en marqueterie de damier sur une face et gainé de cuir rouge doré aux petits fers sur l'autre. L'intérieur découvrant deux compartiments en marqueterie à forme de pointes et ouvrant en ceinture à deux tiroirs latéraux. Pieds fuselés à sabots sur roulettes. Complet de ses deux chandeliers et 30 jetons en bois naturel mouluré et teinté.

Travail français de la fin du XVIII^e - début du XIX^e siècle

Haut. 74 cm ; Larg. 113 cm ; Prof. 60 cm.

(Restaurations)

800 / 1 000 €

472. TRUMEAU rectangulaire en bois doré orné d'une toile représentant *Vénus désarmant Cupidon*.

Style Louis XVI.

Haut. 126 cm ; Larg. 80 cm. Toile : 74 x 73 cm.

(Restaurations à la toile)

100 / 150 €



478



474



473



475

- 473. COMMODE** rectangulaire en bois de placage ouvrant à trois rangs de tiroirs en façade. Montants arrondis à cannelures, pieds antérieurs fuselés. Style Louis XVI.
Haut. 81 cm; Larg. 91,5 cm; Prof. 44 cm.
(Accidents et restaurations) 300 / 500 €
- 474. BAROMÈTRE-THERMOMÈTRE** en bois sculpté et doré, le baromètre à cadran peint signé "Radiguet Opticien à Paris" encadré de passementeries et surmonté d'un aigle aux ailes déployées sur colonne torsadée.
Fin du XVIII^e siècle.
Haut. 110 cm.
(Restauration, bel état de présentation) 400 / 600 €
- 475. LUSTRE** en bronze et pampilles de cristal, à vingt-quatre lumières.
Fin du XIX^e siècle.
Haut. 130 cm; Larg. 70 cm.
(Accident au verre au sommet du fût) 300 / 400 €

- 476. TABLE VITRINE DE COLLECTIONNEUR**, rectangulaire, en bois mouluré et sculpté, plateau vitré abattant, pieds fuselés cannelés rudentés.
Style Louis XVI, XIX^e siècle.
Haut. 72 cm; Larg. 85 cm; Prof. 64 cm. (Sans clé) 100 / 200 €
- 477. GUÉRIDON** en noyer blond mouluré à plateau chantourné abattant. Fût balustre reposant sur un piétement tripode en enroulement.
Fin du XIX^e siècle
Haut. 74 cm; Larg. 100 cm; Prof. 53 cm 300 / 500 €
- 478. IMPORTANT TAPIS** rectangulaire pouvant former GALERIE, en laine polychrome, à décor central de fleurs et rosaces stylisées sur fond bleu/brun et large bordure rouge à trois registres.
Caucase, début du XX^e siècle.
502 x 217 cm. (Insolé) 500 / 800 €



486



481



480



479



483

479. Dans le style de Théodore DECK (1823-1891)

PAIRE DE COUPES en porcelaine émaillée bleu turquoise à décor de dragons dans des nuées et frises de palmettes dans le goût de la Chine, belle monture en bronze doré à anses à la grecque reliées à une base circulaire à quatre pieds en enroulement de style Louis XVI.
Vers 1880.
Haut. 24 cm ; Larg. 30 cm

800 / 1 200 €

480. Attribué à Thomas SERGENT

COUPE en barbotine émaillée polychrome en forme de coquillage, le fût figurant trois nubiens sur base trilobée.
Fin du XIX^e siècle.
Haut. 43 cm ; Diam. 34 cm.
(Accidents et manques en bordure)

200 / 300 €

481. PETITE COMMODE rectangulaire en acajou et placage d'acajou, ouvrant à trois rangs de tiroirs. La façade architecturée à montants en termes de femmes en bronze doré. Le plateau à gradins soutenu par une ceinture crénelée teintée noir. Les poignées de tirage en mufles de lion.
Autriche, époque Biedermeier.
Haut. 80 cm ; Larg. 82 cm ; Prof. 50 cm. (Restaurations)

500 / 800 €

482. BRAMAR Londres.

ÉCRITTOIRE ou SERRE-PAPIER en placage de loupe en pente, à dessus brisé ouvrant en façade à deux abattants soutenus par un secret et couvrant divers casiers à enveloppes et un calendrier.
La serrure marquée.
Haut. 39 cm ; Larg. 39,5 cm ; Prof. 32 cm

200 / 300 €

483. ESCALIER DE BIBLIOTHÈQUE en acajou et placage d'acajou, à trois marches gainées de cuir vert, la seconde marche en tiroir, les plateaux du milieu et de la dernière marche en abattant, quatre petits pieds balustres.
XIX^e siècle.
Haut. 66 cm ; Larg. 44 cm ; Prof. 68 cm

100 / 200 €

484. FONFERRIER-GRATIUS, Finistère

PETIT MEUBLE DE MAITRISE OU DE POUPÉE en bois naturel patiné et à décor sculpté et ajouré de colonnettes et motifs floraux en rosace ouvrant à deux vantaux en façade.
Étiquette et plaquette du fabricant au revers.
Haut. 35,5 cm ; Larg. 25,5 cm ; Prof. 13 cm

50 / 100 €

485. TAPIS en laine à décor de motifs géométriques sur fond rouge.
Iran, Ghashghai.
Avec son certificat.
284 x 199 cm. (Franges coupées)

150 / 200 €

486. TAPIS en laine et soie polychromes à décor de rosaces et rinceaux rouges et noirs sur fond beige, galerie à sept registres.
Turquie, Hereke, XX^e siècle.
280 x 190 cm

300 / 400 €

487. TAPIS en laine et soie polychromes à décor de rosace et rinceaux sur fond rouge, écoinçons et bordure bleus.
Turquie, Hereke, XX^e siècle. 275 x 180 cm

300 / 400 €

488. TAPIS en laine et soie polychrome à décor de vingt-cinq jardins.
Inde, XX^e siècle.
162 x 230 cm

150 / 200 €

MILITARIA & SOUVENIRS HISTORIQUES



- 489 LUXEMBOURG - ORDRE DE LA COURONNE DE CHÊNE**
CROIX DE CHEVALIER de l'étoile (2^e classe) ou de commandeur (3^e classe).
En or et émail (Cheveux). Anneau poinçonné (Manque le passant de cravate). 53 x 49 mm
Poids brut : 20,21 g. T.T.B. (Branches fragilisées). 300 / 500 €
- 490. POLOGNE - ORDRE DE POLONIA RESTITUTA**
CROIX DE COMMANDEUR du 1^{er} type.
En vermeil et émail. Revers avec millésime 1918. Cravate.
Diam. 57 mm. T.T.B. 150 / 200 €
- 491. SERBIE - ORDRE DE SAINT SAVA**
Ensemble de GRAND OFFICIER du 2^e type comprenant :
- La croix de commandeur en vermeil et émail. Le saint en manteau vert. 85 x 51 mm.
- La plaque en argent, vermeil et émail. Le saint en manteau vert. Revers à attache basculante. 80 x 76 mm. (Coups aux pointes et usures).
T.B à T.T.B. 600 / 800 €
- 492. ROUMANIE - ORDRE DE L'ÉTOILE DE ROUMANIE**
CROIX D'OFFICIER du 1^{er} type. En vermeil et émail.
61 x 42 mm.
T.T.B. 80 / 120 €
- 493. PRUSSE - ORDRE DE L'AIGLE ROUGE**
CROIX DE CHEVALIER de 3^e classe.
En or et émail. Centre peint de l'Aigle rouge. La branche inférieure marquée de l'orfèvre Werner à Berlin.
42 x 40 mm. T.T.B. 400 / 600 €
- 494. FRANCE. DEUX CROIX DE CHEVALIER de la légion d'Honneur** dont :
- Une Période Seconde Empire et argent et émail à couronne sur bélière mobile et son ruban.
- Une Période IV^e République, en bronze argenté et émail polychrome et son ruban. 150 / 200 €
- 495. FRANCE - IV^e République.**
CROIX DE COMMANDEUR de la Légion d'Honneur en bronze doré.
Cravate rouge.
(Dans un écrin) 100 / 200 €
- 496. École FRANÇAISE de la fin du XIX^e-début du XX^e siècle**
Napoléon Bonaparte sur son cheval blanc
Huile sur panneau d'acajou.
20 x 15,5 cm 200 / 300 €
- 497. Luis FERNANDEZ NOSERET (act.c.1793-1829) d'après Antonio GUERRERO**
La Artillería volante hace fuego (...)
Eau-forte.
Épreuve en noir après la lettre.
40,5 x 56 cm 50 / 100 €



490



493



491



489



491



492



495



494



494



498. Noël-Nicolas BOUTET,
directeur artistique de la MANUFACTURE DE VERSAILLES

RARE PISTOLET à silex, de luxe, offert par le Premier Consul à un officier de la Marine espagnole à Brest en 1802. Canon à pans, à rayures cheveu, entièrement bleui, ciselé et richement doré : à la bouche, d'ancre de marine, de feuillages et d'une frise géométrique; du tonnerre à la moitié du canon, de navires, frise de feuillages et tridents, croisillons, trophées (globes, turbans et massues).

Le tonnerre est frappé de six poinçons : sur le pan gauche « LC » (Jean Leclerc, canonnier) et « BC » (non identifié);

Sur le pan central de la barrette « BOUTET » et chiffre entrecroisé « NB » dans un hexagone, pour Nicolas Noël BOUTET;

Sur le pans droit « LC » (Jean Leclerc, canonnier) et « NB » de Boutet.

Les pans droits et gauches du canon sont gravés « *Boutet Directeur Artiste n°168* » et « *Manuf^e à Versailles* ».

Les dessous de canon sont frappés « *Manu V^{es}* ».

Queue de culasse gravée de feuillages.

Platine à corps plat, cannelée à la queue, signée « BOUTET à Versailles ».

Chien à col de cygne à corps plat, gravé de fleurs et feuillages.

Mâchoire supérieure et batterie décoré de rinceaux.

Bassinets garni d'or à pare étincelles.

Ressort « à galeet » ciselé.

Queue de détente à vis de réglage.

Riches garnitures en argent et vermeil ciselé en fort relief :

Passants de baguettes à pans et à bourrelets aux extrémités; entrée de baguette en poisson ouvrant la bouche; devant de pontet décoré d'un vase fleuri surmontant une acre sur fond amati doré;

Pontet ciselé d'une proue de navire fendant les flots, sur fond amati doré;

queue de pontet unie, poinçonnée; motifs de contre-platine en palmettes;

calotte ovale poinçonnée sur fond amati doré, à décor de dauphins dans des bosquets de roseaux, d'ancre de marine encordées et au centre de motifs de flots stylisés.

Crosse sculptée enrichie d'une frise perlée.

Monture à long fût en noyer verni richement décorée, d'incrustations d'argent : de feuillages aux deux entrées de clavette; d'une palmette en fil aux niveaux des queues de platine et contre platine; de trophées de marine à l'ancre enrichi d'une voile et de joncs sur chaque face de la courbure de crosse; de motifs rayonnants au niveau de la calotte.

Baguette en bois à embouts en laiton et pastille en fer.

Poinçons : de titre 950 département (1798-1809); de grosse garantie département 88 (1798-1809); d'orfèvre JM.

Époque Consulat, vers 1802.

Calibre 14 mm. Canon de 27,1 cm.

Longueur totale : 40 cm.

A.B.E. Fêle au chien, petites oxydations sur le canon, discrètes restaurations de bois sur l'avant de la platine et du fût par entures.

(Rapport de condition détaillé disponible sur demande).

15 000 / 20 000 €

Historique : Ce type de pistolets a été offert aux officiers de la marine espagnole de l'escadre de Brest par arrêté du 4 floréal an X (4 mai 1802) dont on peut citer le premier article : « *Le Premier Consul de la République voulant donner à l'escadre espagnole de Brest un témoignage de sa satisfaction de la conduite des officiers des équipages, pendant leur séjour dans le port, arrête : Article 1^{er}. Il sera donné à chaque capitaine de la flotte espagnole, à Brest, un sabre d'abordage et une paire de pistolets* ». En effet, l'Empire français et la monarchie espagnole sont alors des alliés, particulièrement sur la mer, pour contrer l'hégémonie anglaise. Et une partie de la flotte espagnole sera stationnée à Brest. Ces marins, présents entre 1799 et 1802 en France reçurent donc une boîte de pistolets de luxe et un sabre, exécutés par le célèbre Nicolas Noël Boutet, directeur artiste de la Manufacture de Versailles, spécialisée dans les armes de luxe. Ces cadeaux étaient destinés autant à remercier ces marins qu'à renforcer l'alliance franco-espagnole.

Plusieurs de ces boîtes sont connues, dont celle du capitaine BULRON, celle du capitaine CHURRUCA (conservée au musée naval de Madrid avec son sabre) et d'autres en mains privées. Ces pistolets, attribués à l'intérieur du coffret les contenant, possèdent un décor identique dans les garnitures en argent. Les canons sont légèrement différents dans les décors des parties dorées. Les crosses ne possèdent pas d'incrustations d'argent. Un seul pistolet, à notre connaissance, se rapproche de notre arme : celui conservé au musée de l'Armée de Tolède, malheureusement sans attribution. Il est d'un décor et d'une qualité identique, la seule différence se limitant à l'absence du galeet sur le ressort de batterie. Il est à noter qu'il est numéroté en suite de notre arme (n°169) sur le canon. Notre arme, au vu de sa richesse, était probablement destinée à un officier supérieur de l'escadre de Brest.

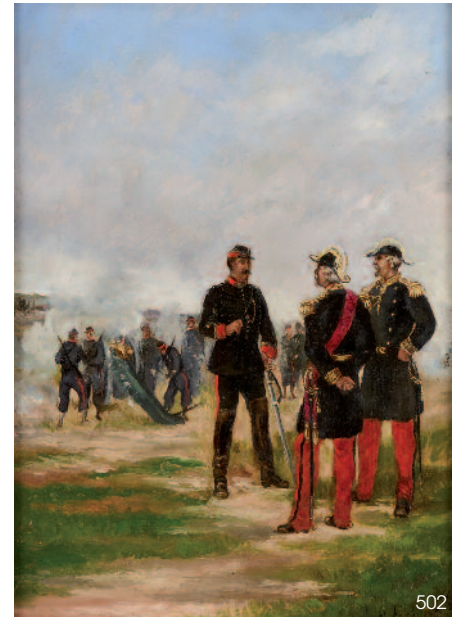




499. Ernest FORT (1868-1938)
Gardes d'honneur de la ville de Bayonne
 trois aquarelles et encre signées.
 31 x 22 cm chaque (À vue). (Piqûres).
 Provenance : Ancienne collection François Faure, avocat et délégué du Ministre
 d'Etat chargé des Affaires Culturelles pour les Pyrénées. Bienfaiteur et Donateur du
 Musée Basque de Bayonne.



500. École FRANÇAISE du XIX^e siècle
Les gardes suisses de dragons à la Campagne de Russie
 Huile sur toile.
 Signée et datée en bas à droite (Illisible).
 46 x 38 cm.
 Oeuvre en rapport : Johann Heinrich BLEULER (1758-1823), *Les gardes suisses de
 dragons à la campagne de Russie, vers 1812, lithographie, Ancienne collection Anne
 S. K. Brown.*



501. École FRANÇAISE de la fin du XIX^e siècle
Après l'escarmouche
 Huile sur toile, non signée.
 81 x 66 cm

502. G. FRICHETEAU (Fin XIX^e siècle)
L'artillerie de Napoléon III
 Huile sur panneau signée en bas à droite.
 22 x 16 cm. (Cadre en bois stuqué et doré)

503. NOIX DE COCO finement gravée et sculptée de nombreux portraits
 d'officiers, l'un au bicorne, satyre, couple, femme allongée, marquée de
 l'inscription PAS ou PAZ et 1810. Incrustation de nacre. Fente laissant penser
 à la fonction de firelire.
 Travail des Colonies, de ponton ou d'esclave, probablement d'époque
 Empire ou début du XIX^e siècle.
 Long. 14 cm



503

504. ENSEMBLE MILITAIRE comprenant :
 - Hausse col d'officier de marine,
 époque Monarchie de Juillet
 - Coffret et motif de banderole de
 giberne d'officier de cavalerie,
 époque Restauration
 - Trois boutons de la Garde
 Nationale, époque Monarchie
 de Juillet. 200 / 250 €

505. CANNE À SYSTÈME formant flûte,
 en bois teinté, en deux parties,
 avec une clé. Long. 89 cm
 100 / 150 €

506. LIVRE D'OR de Monsieur Paul JARLAND, inspecteur à la Compagnie
 Internationale des Wagons-lits et des Grands Express Européens, de 1935
 à 1974, comprenant les autographes d'hommes politiques et personnalités
 ecclésiastiques, parfois accompagnés d'une photo.
 Carnet en demi-reliure à coins (21,5 x 15 cm), tranche dorée, avec carte
 de visite de Paul JARLAND en ex-libris dans le premier plat.
 Il contient notamment les autographes de : Philippe Pétain, Maréchal,
 avec envoi, en date du 19/06/1935; Albert Lebrun, Président de la
 République, en date du 8/07/1936; Claude Farrère, en date du 11/10/1936;
 Léon Blum, en date du 25/01/1937; Suzanne Lacore, une des première
 femme ministre, en date du 21/02/1937; Cardinal Eugenio Pacelli, futur Pie
 XII, en date du 13/07/1937; Pierre de Fouquières, avec envoi en date du
 1/08/1937; Georges II, roi de Grèce, 1937; Yvon Delbos, ministres des affaires
 étrangères; Elizabeth et George VI, reine et roi de Grande-Bretagne et
 d'Irlande, 1938; Philippe Pétain, 1938; Léopold III, roi des Belges; Neville
 Chamberlain et Lord Halifax, et leurs épouses et Edouard Daladier,
 23/11/1938 (sur la même page); Amiral François Darlan, octobre 1939;
 Winston Churchill, 2/11/1939; Amiral Tom S. V. Philipps, 2/11/1939; Général
 Maurice Gamelin; Général John Vereker, 6th Viscount Gort, 8/12/1939;
 Archevêque Alexandre Vachon et autres, 1950; Pierre Marie Théas, évêque
 de Tarbes et Lourdes, 16/10/1950; Archevêque Martin Gillet, 27/11/1950;
 Cardinal Pierre Marie Gerlier, 22/05/1951; Cardinal Ernesto Ruffini; Le Mogo-
 Naba, empereur des Mossis Haute-Volta, 24/07/1958; Archevêque André
 Pailley, 04/09/1974; Haïlé Sélassié (1892-1975), Empereur d'Éthiopie, au dos
 d'une carte de visite volante de Robert Molin reporter cinégraphiste.

2 000 / 3 000 €

Biographie : Mathurin-Paul JARLAND, inspecteur divisionnaire à la compagnie
 internationale des wagons-lits et des grands express européens. Témoin de la
 « grande histoire », Jarland recueille les signatures des grands des personnages de
 son temps, notamment ceux de Daladier, Chamberlain et Halifax, peu après les
 Accords de Munich (signés le 29 septembre 1938).



506





507



507. ÉTONNANT PISTOLET À SILEX et SON POIGNARD type caucasien, deux coups, à canons tournants, deux batteries. Canons superposés. Monture, platine et chien entièrement recouvert d'argent gravé de rosaces et rinceaux feuillagés. Le dos de crosse présente un manche de poignard type Kindjal décoré en suite pouvant se monter avec une lame logée sur le côté droit des deux canons. Baguelette logée du côté gauche. Calotte à anneau. Fabrication artisanale.
Long. 28 cm. . A.B.E. 2 500 / 3 000 €

508. SABRE caucasien, dit "Chachka ou Shashka" Daghestan (?), XIX^e siècle.
Poignée à petites oreilles en argent doré et niellé finement ciselé de rinceaux fleuris sur fond amati sur trois registres à filets. Lame courbe à deux puis trois gouttières, marquée avec traces de trempage et décor gravé sur chaque côté de lune, soleil et étoile. Fourreau recouvert de chagrin noir à quatre garnitures en argent doré et niellé.
Long. totale 95 cm. Long. coupe de lame: 82 cm. 1 200 / 1 500 \$
Revendu sur folle enchère - Monsieur Julien LAUREAU ou Kehler Auktionshaus GmbH (Strasbourg/Baden-Baden) acheteur défaillant.

509. POIGNARD caucasien, dit Kindjal ou Kinjal, XIX^e siècle. Lame en fer à gouttière centrale, à décor sur une face à l'or de rinceaux et médaillon avec inscription. Poignée en plaquettes de corne rivetée avec deux boutons en relief damasquinés or et un petit bouton central en cabochon. Sans fourreau.
Long. lame : 53 cm. Long. totale : 69 cm. 500 / 600 €
Revendu sur folle enchère - Monsieur Julien LAUREAU ou Kehler Auktionshaus GmbH (Strasbourg/Baden-Baden) acheteur défaillant;

510. POIGNARD type Kindjal en fer (restes de décor à l'argent), lame à gouttières décorée d'argent. Avec fourreau.
Caucase, fin du XIX^e siècle. (Oxydations) 100 / 150 €

511. DAGUE à lame courbe et manche en corne brune. Le fourreau gainé de cuir brut cerné de plaquettes en fer.
Proche-Orient, début du XX^e siècle.
Long. 29 cm. (Oxydations au fourreau) 50 / 100 €

512. COUTEAU DE CAVALIER ou PESH-KABJ à large manche en corne blanchie et à lame courbe à décor de stries gravées. Le fourreau en bois naturel.
Proche-Orient, Perse (?), XX^e siècle.
Long. 24 cm 50 / 100 €



509



508





518



517



519

513. Attribué à Pierre-Albert BEAUFEU (XIX^e-XX^e siècle)

Portrait d'homme au manteau vert
Huile sur toile signée en bas à gauche.
60 x 49,5 cm.
(Accident et restaurations)

200 / 300 €

514. École ITALIENNE XVIII^e-XIX^e siècle

Poissons et écrevisses
Huile sur toile.
51 x 66 cm

300 / 500 €

515. Paul PERRON (XIX^e-XX^e siècle)

Chevaliers et Château-Fort
Encre et lavis d'encre signée en bas à gauche.
34 x 26 cm.
(Petit trou en bas à droite)

100 / 120 €

516. Paul ABRAM (1854-1924)

Le Chouan Breton
Huile sur toile signée en haut à gauche et datée à droite.
70 x 50 cm

800 / 1 200 €

517. École FRANÇAISE de la seconde moitié du XVIII^e siècle

Calvaire et promeneurs. Toile.
Porte une inscription manuscrite sur le châssis "Par Fque Millet".
52 x 47 cm

1 000 / 1 200 €

518. Nicolas GOSSE (1787-1878)

Jeune italienne dans la pergola, 1826
Huile sur toile signée et datée en bas à gauche.
40 x 28 cm.
Dans un cadre en bois doré d'époque Restauration

1 000 / 1 500 €

519. Giuseppe TIVOLI (1845-1925)

La jeune Peintre à son chevalet
Aquarelle signée en bas à gauche.
25 x 17 cm.
(Encadrée sous verre)

400 / 600 €

520. École FRANÇAISE de la fin du XIX^e siècle

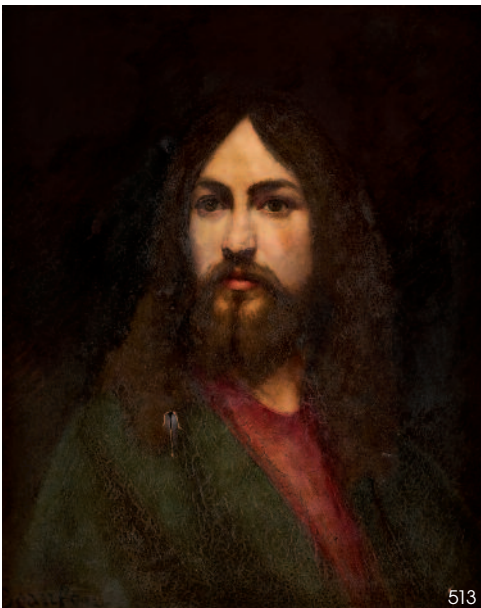
Avant le mariage
Huile sur panneau signée en bas à gauche.
40 x 30 cm

100 / 120 €

521. Henry Charles LANDRIN (1829-1898)

Tolède, le patio de San Juan de los Reyes, 1876
Huile sur panneau signée et datée en bas à gauche.
35,5 x 30 cm.
Exposition : Exposition Générale des Beaux-Arts, Madrid, 1876, n° 220.

300 / 500 €



513



521



516



522. Émile BRUNET (1869-1943)

Couple et Musicienne
Huile sur toile signée en bas à droite.
69 x 92 cm.
(Restaurations)

2 000 / 3 000 €

523. Henry CARO-DELVILLE (1876-1928)

Bacchanale dans un paysage rêvé et architecturé, vers 1914
Huile sur toile signée en bas à gauche.
160 x 190 cm.

6 000 / 7 000 €

Provenance : Collection privée de Bayonne, depuis plusieurs générations.
L'acquisition récente de l'important tableau du Paon Blanc par le Musée Basque de Bayonne a permis de jeter un nouveau regard sur Henry CARO-DELVILLE. Cet artiste Bayonnais a fait son apprentissage auprès de Bonnat à Paris puis a connu une importante carrière. Exposé dans les meilleures Galeries d'Art parisiennes, il est également largement reconnu pour ses décors pour des villas, comme à Cambo au Pays Basque pour son ami Edmond Rostand, ou aux États-Unis, en Argentine et ailleurs.

524. Alexandre-Gaston GUIGNARD (1848-1922)

Grand Prix de Monaco, 1880
Huile sur panneau signée en bas à droite, située Nice et datée en bas à gauche.
26 x 36,5 cm

600 / 800 €

525. Alexandre Marie GUILLEMIN (1817-1880)

Passage du troupeau dans un col des Pyrénées
Huile sur panneau d'acajou signée en bas à gauche.
Porte le tampon rouge de la vente d'atelier en bas à droite.
24,5 x 19 cm

800 / 1 200 €

526. Antonio GARCÍA MENCÍA (1853-1915)

Tirage au sort des conscrits sous la III^e République
Aquarelle et gouache sur deux feuilles.
Mention de catalogue de vente conservée au dos.
24 x 33 cm

150 / 200 €





532



527

527. Théodule Augustin RIBOT (1823-1891)

La petite fille aux œufs

Huile sur toile signée en bas à droite.

73 x 60 cm. (toile d'origine). (Cadre en stuc doré, à cannelures et frises de laurier, et cartouche d'exposition). 3 000 / 5 000 €

Exposition: Société des Amis des Arts de Bordeaux, 1868, n°524, p. 62 du catalogue.

Provenance : Probablement acquis par la famille de l'actuel propriétaire à l'occasion de l'exposition de Bordeaux en 1868, puis transmis par descendance.

528. Auguste DURST (1842-1930)

Fermière dans sa basse-cour

Huile sur toile d'origine, signée en bas à droite.

78 x 53 cm.

(Cadre en bois et stuc doré à décor de feuilles d'acanthe et filets noués).

JOINT: **CATALOGUE** d'exposition Printemps 1998, Musée Bonnat-Helleu, Bayonne. 600 / 800 €

529. École FLAMANDE de la fin du XIX^e siècle

Les chevaux et le chien devant la ferme

Huile sur toile signée en bas à droite Moerenhout.

48 x 58 cm.

(Rentoillée, nettoyée)

300 / 500 €



529



528

530. Augustin Pierre BIENVENUE CHENU dit Fleury CHENU (1833-1875)

Le jeune pâtre

Huile sur toile signée en bas à gauche.

85 x 138 cm

2 000 / 2 500 €

531. D'après Édouard DROUOT (1859-1945)

L'Homme à l'effort

Épreuve en bronze à patine brune, signée sur la terrasse.

Haut. 44 cm

600 / 800 €

532. Georges VAN DER STRAETEN (1856-1928)

Jeune fille au bonnet

Épreuve en bronze à patine brune signée à l'arrière.

Avec cachet de fondeur "Société des Bronzes de Paris" à l'arrière.

Socle en marbre griotte.

Haut. totale 68 cm

500 / 800 €

533. École MODERNE (XIX^e-XX^e siècle)

La Bergère et sa brebis

Grand biscuit émaillé avec cachet VB en bleu sous la base.

Haut. 57 cm.

(Fente de cuisson sous la base, manque à la gerbe de blé) 150 / 200 €



531



530



539



541



542



543

534. D'après Antoine-Louis BARYE (1796-1875)

Lion assis, le modèle créé vers 1847

Épreuve posthume en bronze à patine vert antique, signée sur la terrasse.
Haut. 18,5 cm ; Larg. 8,5 cm ; Prof. 16 cm 400 / 600 €

535. D'après Pierre Jules MÈNE (1810-1879)

La Levrette à la balle

Épreuve en bronze à patine brune, signée sur la terrasse simulant un tapis.
Haut. 11 cm; Larg. 15 cm 150 / 200 €

536. Richard ANSDELL (1815-1885)

Pointer et Bécasse

Crayon et aquarelle signé en bas gauche.
12,5 x 16 cm (à vue) 150 / 200 €

537. D'après Paul Edouard de LA BRIERRE (1829-1912)

Oiseau échassier tenant un poisson dans son bec

Épreuve en bronze à patine médaille, signée sur la terrasse.
Haut. 15 cm 200 / 250 €

538. L. MORELLI (XIX-XX^e siècle)

L'oiseau envolé

Marbre blanc sculpté, signée à l'arrière et localisée Florence.
32 x 53 cm. (Socle en marbre veiné) 800 / 1 200 €

539. Gustave MASCART (1834-1914)

Rue de ville animée

Huile sur toile signée en bas à droite. Annotée "Bruxelles" au dos sur le châssis.
35 x 27 cm 300 / 500 €

540. Charles Edmé SAINT-MARCEL-CABIN (1819-1890)

et Émile Normand SAINT-MARCEL. (1840-1914), père et fils.

Crépuscule sur la forêt (Fontainebleau ?)

Huile sur toile, signée des deux mains, en bas à gauche et en bas à droite.
65 x 81 cm 500 / 600 €

541. Paul Désiré TROUILLEBERT (1829-1900)

Pêcheur et rivière

Huile sur toile signée en bas à droite.
55 x 46 cm. (Petites restaurations) 2 000 / 3 000 €

542. Charles François DAUBIGNY (1817-1878)

Vaches près d'une rivière, 1851

Huile sur toile signée et datée en bas à droite.
41 x 33 cm 1 500 / 2 000 €

543. ÉCOLE FRANÇAISE du XIX^e siècle

Paysage au chasseur

Huile sur toile, non signée.
Porte une inscription Daubigny au dos sur le châssis.
64 x 50 cm 500 / 800 €

544. Chéri François DUBREUIL (1828- 1880)

Voilier dans la tempête

Huile sur toile signée en bas à droite.
65 x 92 cm. (Rentoilée) 800 / 1 200 €

545. Jeanne ITASSE-BROQUET (1867-1941)

Médallion en marbre blanc représentant un profil d'homme sculpté en bas-relief signé au milieu à droite.

Haut. 45 cm 200 / 300 €



540



534



538



535



537

ART NOUVEAU - VERRERIE



546

546. Gaston BOUY (1866-1943)

Femme au drapé bleu
Pastel signé signée en bas à droite.
64 x 24 cm

300 / 400 €

547. Gabriel ARGY-ROUSSEAU (1885-1953)

POT cylindrique en pâte de verre bleu et blanc signé et marqué France sous la base. Monture en argent au col attribué à TÉTARD Frères.
Haut. 7 cm; Diam. 8 cm.
Poids brut: 170 g

400 / 600 €

548. Gabriel ARGY-ROUSSEAU (1885-1953)

COUPELLE en pâte de verre violet à motif de fleurs. Signée.
Diam. 10 cm.
(Deux petits éclats sur les pétales, et un éclat sur la base)

100 / 200 €



555

549. Établissements GALLÉ (1904-1936)

VASE soliflore à col oignon, base renflée carrée, en verre multicouche à décor de branchages d'érable et samares, dégagé à l'acide, traité vert et jaune sur fond blanc orangé. Marqué GALLÉ en camée.
Haut. 32 cm

300 / 400 €

550. Établissements GALLÉ (1904-1936)

VASE boule à col, en verre multicouche à décor de branchages et pommes de pin, dégagé à l'acide, traité orange sur fond jaune pâle. Marqué GALLÉ en camée.
Haut. 10 cm

100 / 200 €

551. Établissements GALLÉ (1904-1936)

VASE tronconique à col en verre multicouche dégagé à l'acide à décor d'iris bleus et roseaux sur fond blancs. Signature en camée.
Haut. 20 cm.
(Petit défaut sous la signature et trace de meulage à la base)

300 / 400 €

552. Établissements GALLÉ (1904-1936)

PETIT VASE comète en verre multicouche dégagé à l'acide à décor de fleur et feuillage en bleu et jaune sur fond blanc. Signature à l'aiguille.
Haut. 18 cm

200 / 250 €

553. DAUM NANCY

PETIT VASE soliflore à étranglement en verre vert et mauve, à décor dégagé à l'acide de fleurs émaillées, rehauts or. Signé avec croix de Lorraine. Vers 1890-1900.
Haut. 15 cm.
(Cassé recollé à l'étranglement)

100 / 150 €

554. AMPHORA

VASE balustre en céramique vernissée à décor d'un homard. Signé au tampon et numéroté.
Époque Art Nouveau.
Haut. 37 cm

80 / 120 €

555. ROYAL DUX BOHEMIA

PAIRE DE HAUTS VASES en céramique polychrome à décor de fruits à deux anses. Signés sous la base.
Époque Art Nouveau.
Haut. 40 cm.

500 / 800 €

556. SAINT-LOUIS

SUITE DE 21 RINCE-DOIGTS en cristal gravé façon givrée et bordure dorée.
11 x 11 cm

400 / 500 €

ARTS D'AFRIQUE & D'OCÉANIE



565

565. PICHET en terre cuite à décor émaillé de motifs géométriques, bec verseur zoomorphe flanqué de deux renflements doubles, l'un ouvert, l'autre fermé.
Travail Berbère, fin XIX^e-début XX^e siècle. Haut. 26 cm (petit éclat)

80 / 120 €

558. VASE à anse droite et haut col tronconique, en terre cuite, à décor de frises géométriques en noir.
Ancien travail Berbère. Haut. 30 cm

80 / 120 €

559. GRAND VASE ovoïde à quatre anses, en terre cuite et décor ocre et noir de motifs géométriques sur la partie haute.
Travail Berbère. Haut. 43 cm

80 / 120 €

560. École D'AFRIQUE du NORD (XX^e siècle)
CHASSEUR TOUAREG assis les jambes croisées avec son fusil
Épreuve en bronze.
Haut. 32 cm

100 / 150 €

561. SIX PIQUETS de tente, en bois sculpté.
Travail Berbère. Haut. 93 cm max.
(Éclats d'usage)

180 / 200 €

562. MASQUE DE PERSONNAGE masculin au visage asymétrique et au menton prognathe.
Népal (?). Bois.
Haut. 27 cm

100 / 120 €

563. MASQUE DE GARDIEN ou de Chamane aux peintures faciales géométrisées, la bouche ouverte feignant une grimace découvrant de grandes dents.
Népal ou Chine du Sud (?). Bois, polychromie.
Porte une étiquette de collection annotée "31" au revers.
Haut. 28 cm.

200 / 300 €

Provenance : Galerie Stéphane Mangin, Paris
(Étiquette manuscrite au revers).

564. CASSE-TÊTE U'U à décor double face de tiki dans des motifs rayonnants.
Iles Marquises, fin du XIX^e siècle - Début du XX^e siècle. Bois (Casuarina).
Long. 100,5 cm.

600 / 800 €

Provenance : Galerie Stéphane Mangin, ex Galerie Vérité, Paris.



563



564



559



558

557

565. FIGURE de forme oblongue en bois sculpté évoquant un visage d'ancêtre à bec d'oiseau pouvant faire office d'amulette protectrice.
Papouasie Nouvelle Guinée, Sepik, région des lacs Murik.
Socle.
Long. 33 cm

100 / 150 €

566. STATUETTE polychrome représentant un homme-oiseau polychrome se tenant debout les mains sur les hanches, la tête tournée vers le ciel.
Papouasie Nouvelle-Guinée, style Sepik.
Bois polychrome.
Haut. 26,5 cm

50 / 100 €

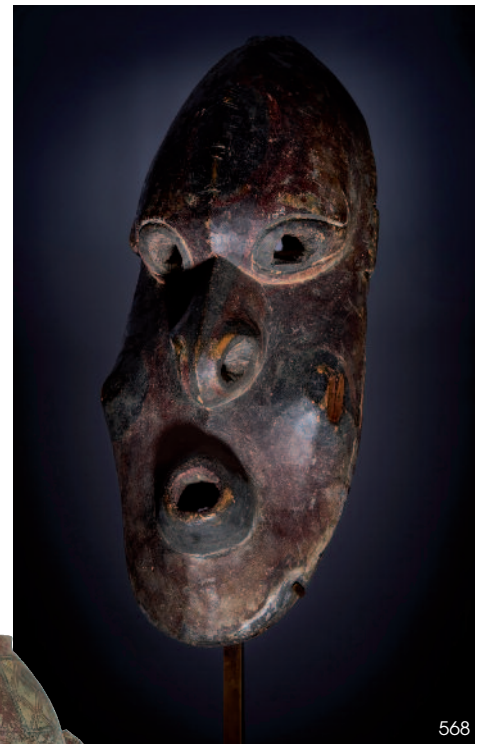
567. APPUI-NUQUE à décor ajouré de quatre personnages dont deux féminins en genuflexion portant sur leur têtes un petit récipient.
Papouasie Nouvelle-Guinée, style Sepik.
Bois moucheté et patiné.
Haut. 16 cm ; Larg. 12 cm

80 / 120 €

568. MASQUE dit BRAG représentant un personnage masculin aux pommettes saillantes et larges narines. Les yeux froncés soulignés par des paupières pincées et sculptées.
Papouasie Nouvelle-Guinée, style Sepik.
Bois, polychromie.
Haut. 45 cm.

500 / 800 €

Provenance : Galerie Stéphane Mangin, Paris.



568



566



567



581



574

576



569



569



571

572

- 569. MATERNITÉ** assise les mains sur les genoux portant son enfant sur le dos. Le visage expressif reprenant les codes d'un esprit protecteur. Borneo, Style Dayak. Bois. Haut. 38 cm 300 / 500 €
- 570. MASQUE KPELIE** en bois sculpté patiné avec toile de jute peinte et coquillage. R.C.I, SENOULO. Haut. 29,5 cm. (Petits éclats et manques) 80 / 120 €
- 571. HUIT ÉTRIERS DE POULIE** anthropomorphes ou zoomorphes d'ethnies divers dont Baoulé, Senoufo, etc. Bois. 200 / 300 €
- 572. TROIS ÉTRIERS DE POULIE** anthropomorphes. Bois. Afrique de l'Ouest. Haut. 15 à 18 cm 80 / 120 €
- 573. DEUX TABOURETS** de forme curule à large assise légèrement concave reposant sur quatre pieds fuselés. Bois monoxyle. R.C.I, Senoufo, seconde moitié du XX^e siècle. Haut. 30 - 26 cm ; Larg. 54 - 50 cm ; Prof. 35 - 28 cm. (Un tabouret à l'assise fendue et un pied restauré) 80 / 120 €
- 574. MASQUE CIMIER** zoomorphe représentant un oiseau au long bec. Bois, tissu. Burkina Faso, Style Bwa ou Mossi. Long. 70 cm 50 / 100 €
- 575. MASQUE** zoomorphe aux grandes oreilles légèrement tournées vers l'arrière. Mali, Bambara. Bois. Haut. 60 cm. (Socle). 300 / 500 €
Provenance : Ancienne collection Michel G. Reproduit en p. 54
- 576. MASQUE** de personnages aux scarifications frontale et nasales aux yeux à demi-clos et au large nez présentant de nombreuses traces de libations. Mali, Style Bambara. Bois à patine crouteuse, cire, restes de polychromie. Haut. 23 cm 100 / 120 €
- 577. SERRURE DE GRENIER** et sa traverse à décor de deux personnages assis. Bois. Mali, Style Dogon. Haut. 25 cm environ 50 / 80 €



586



587



588

- 578. TABOURET** curule à montants droits sculpté de frises stylisées.
Bois patiné, fer.
Ghana, Ashanti ou Coulango.
Haut. 30 cm ; Larg. 52 cm 120 / 150 €
- 579. DEUX POIDS** en bronze à peser l'or, en forme d'oiseau.
Ghana, Ashanti.
Haut. 8 cm 20 / 50 €
- 580. STATUE D'ESCLAVE** féminin ou androgyne en génuflexion, les mains sur le ventre et portant aux chevilles des chaînes de prisonnier.
BÉnin, Bocio.
Bois, fer.
Haut. 138 cm 600 / 800 €
- 581. STATUE D'ANCÊTRE** représentant un personnage féminin à la coiffe stylisées, les mains sur les hanches et présentant sur le ventre une scarification serpentine.
Nigéria, Igbo, seconde moitié du XX^e siècle. Bois.
Haut. 143 cm 300 / 500 €
- 582. MASQUE HEAUME** représentant un personnage masculin aux yeux ouverts surmonté d'une coiffe aux tresses stylisées.
Cameroun, Bamileke.
Bois.
Haut. 45 cm 80 / 120 €
- 583. STATUETTE** en bois dense sculpté et cordelettes en fibres végétales, larges formes arrondies, bras joints le long du corps.
Cameroun.
Haut. 27 cm 80 / 120 €
- 584. STATUETTE** féminine en bois sculptée et cordelettes en fibres végétales, représentée agenouillée et tenant un vase détaché devant son ventre, visage expressif la bouche ouverte.
Cameroun.
Haut. 43 cm 50 / 100 €
- 585. CHASSE-MOUCHE** à prise en forme de masque en bois sculpté.
Congo ou Cameroun.
Long. 100 cm 80 / 120 €

- 586. FIGURE DE RELIQUAIRE** « classique » à visage concave aux yeux ronds et coiffé d'un cimier en traverse. Le revers sculpté d'un motif ovale.
Bois, laiton martelé et clouté.
Gabon, Style Kota, seconde moitié du XX^e siècle.
Haut. 46 cm 200 / 300 €
- 587. FIGURE DE GARDIEN DE RELIQUAIRE type Bwété** anthropomorphe aux yeux ronds présentant sur le front une large bande frontale ornée d'une scarification serpentine.
Bois, laiton, clous. Gabon, Style Kota-Mahongwe, seconde moitié du XX^e siècle.
Haut. 50,5 cm 150 / 200 €
- 588. FIGURE DE RELIQUAIRE type Bwété** à large tête en ogive.
Gabon, Style Kota-Mahongwe, seconde moitié du XX^e siècle.
Bois, cuivre.
Haut. 78 cm 100 / 120 €



578



580



575



589



594



592



593



590



596

- 589. MASQUE** anthropomorphe de personnage aux larges yeux, la bouche semi-ouverte.
R.D.C., Bakongo ou Kongo, XX^e siècle.
Bois, pigments.
Haut. 36 cm. (Socle) 150 / 200 €
- 590. MASQUE** aux yeux mi-clos et portant des scarifications frontales et faciles. Les oreilles percées.
R.D.C., Style Tchokwe.
Bois sculpté, fibres.
Haut. 23 cm 100 / 120 €
- 591. DEUX STATUETTES** n génuflexion aux multiples scarifications corporelles et temporales et à la coiffe stylisée.
R.D.C., Style Ndengese,
Haut. 92 cm. (Accidents aux coiffes) 80 / 120 €
- 592. MASQUE** anthropo-zoomorphe représentant un personnage au bouc stylisé flanqué de deux cornes latérales.
Congo, Style Luba.
Bois, pigments blanc (kaolin ?).
Haut. 33 cm. (Socle) 200 / 300 €
Oeuvre en rapport : Musée Royal de l'Afrique, Bruxelles, Inv n° EO.0.0.23470.
- 593. BOÎTE À POUDRE** à décor gravé de motifs stylisés de motifs géométriques.
R.D.C., Kuba (?).
Calebasse, fibre.
Haut. 16 cm 80 / 120 €
- 594. MASQUE HEAUME** à décor polychrome de frises géométriques.
Bois.
Afrique de l'Ouest, XX^e siècle.
Haut. 95 cm 150 / 200 €
- 595. HERMINETTE** en fer battu, manche en bois gainé de cuir avec lanière (Long. 52 cm).
JOINT: **SCEPTRE** en bois sculpté à motifs de visages. (Long. 83 cm)
80 / 120 €

- 596. MASQUE DE PERSONNAGE** à collerette la bouche ouverte.
Afrique de l'Ouest.
Bois.
Haut. 36 cm 80 / 120 €
- 597. CARQUOIS** en cuir tressé et patiné et ses flèches en bois et fer.
JOINT: **ARC** en bois naturel gainé de bagues en cuir de reptile.
Long. 130 cm. (Accident à la corde) 50 / 100 €
- 598. ARBALÈTE DE CHASSE** en bois sculpté à décor de motifs géométriques sur le manche et la tête évoquant le bec d'un oiseau.
Afrique de l'Ouest.
Long. 124 cm.
JOINT: **ARBALÈTE DE CHASSE** en bois naturel à tête sculptée.
Long. 124 cm 100 / 200 €
- 599. JEU D'AWALÉ** à douze compartiments séparés d'une arête centrale et reposant sur un fût circulaire.
Bois.
Afrique. Long. 60 cm 50 / 100 €
- 600. TAMBOUR À FENTE** type Tadep Mambila, bois sculpté, surmonté d'une figure masculine accroupie, à longue coiffe.
Haut. 44 cm 50 / 80 €
- 601. COUPLE DE PERSONNAGES** assis sur des tabourets en bois sculpté.
Afrique de l'Ouest, artisanat.
Haut. 28 cm 150 / 200 €
- 602. POTEAU** stylisé en bois polychrome à décor de motifs géométriques et reposant sur une base en pierre rouge.
Afrique.
Haut. 155 cm. (Restauration) 150 / 200 €

ARTS D'ORIENT & D'EXTRÊME-ORIENT



604

- 603. PORTE** à deux vantaux à caissons et cintrée en partie haute, en bois peint polychrome à décor floral. Probablement Syrie, fin XIX^e-début XX^e siècle. 166 x 92 cm 150 / 200 €
- 604. Empire OTTOMAN (Turquie), vers 1900.** SOIE brodée avec divers médaillons dont le Tugra (ou Tughra) au centre. 117 x 111 cm. (encadrée sous verre) 150 / 200 €
- 605. TURQUIE (?). TROIS PETITES ASSIETTES** en céramique à décor bleu turquoise et bleu cobalt. Diam. 16 cm. (Accidents). JOINT : **DEUX VASES** de forme balustré à haut col en céramique émaillée bleu à décor de fleurs stylisées en quadrillage. Haut. 21 cm ; Haut. 22 cm. (Éclats, col accidenté recollé) 50 / 100 €

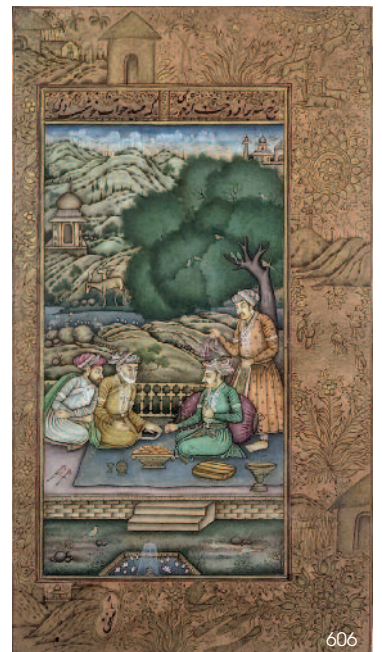


607

- 606. MINIATURE** peinte sur page de Coran représentant une scène animée dans un jardin avec animaux. Belle bordure peinte or sur fond brun de paysage, animaux et fleurs. Inde, vers 1900. 21 x 11 cm 30 / 50 €
- 607. COFFRET** rectangulaire en bois sculpté, le couvercle à décor d'un lion dévorant un cerf sur un fond de fleurs, les côtés ornés de rinceaux et motifs géométriques. Perse ou Moghol, début du XX^e siècle. Haut. 7 cm ; Larg. 18,5 cm ; Prof. 13 cm. (petits éclats et manques) 40 / 60 €
- 608. SUITE DE DOUZE CHAISES** entièrement recouvertes de métal argenté à décor au repoussé de rinceaux et fleurs, le dossier bandeau cintré terminé par des têtes de bélier, pieds sabres. Assise à galette de velours rouge. Travail Indien. (Une tête de bélier accidentée) 600 / 800 €



608



606



609



612



614



622

609. École JAPONNAISE du début du XX^e siècle

Le Hibou

Encre et aquarelle avec inscriptions en bordure à droite et cachets en rouges.

83 x 50 cm

400 / 600 €

610. École JAPONNAISE du XX^e siècle

Composition calligraphique

Encre, cachet en rouge en bas à gauche.

83 x 66 cm. (Rousseurs)

150 / 200 €

611. JAPON, XIX^e siècle

VASE de forme diabolo à bords chantournés, en émaux cloisonnés à décor de fleurs et rinceaux. Tampon en relief sous la base.

Haut. 38 cm

150 / 200 €

612. JAPON, vers 1900.

PETIT BRÛLE-PARFUM en bronze laqué, émaux cloisonnés et niellé, à deux anses droites et quatre petits pieds, le couvercle à prise en forme de lion en bronze doré.

Haut. 17 cm

50 / 100 €

613. JAPON, vers 1900.

VASE à haut col en terre cuite gravé d'un daim, pampre de vigne et inscriptions.

Haut. 37 cm

100 / 150 €

614. JAPON, vers 1900.

GRAND VASE BALUSTRE en porcelaine émaillée style Imari, à décor d'un dragon enroulé en relief.

Haut. 51 cm. (Col rodé).

80 / 120 €

Provenant d'un fonctionnaire Français des douanes et régies de l'Indochine entre 1900-1930, par descendance.

615. JAPON, XX^e siècle.

PAIRE DE PETITS VASES BOULES à col en porcelaine à décor de carpes et iris bleues, col à décor géométriques sur fond or. Signés sous la base.

Haut. 13 cm

100 / 150 €

616. JAPON, XX^e siècle.

VIDE-POCHE en cuivre doré et argenté en forme de coquillage à décor d'une élégante avec chrysanthème et bordure de coquillages.

Larg. 20 cm

30 / 50 €

617. JAPON, XIX^e siècle.

VASE BOULE en bronze patiné à décor d'oiseaux sur fond stylisé.

Haut. 31 cm

120 / 150 €

618. JAPON, XX^e siècle.

WAKIZASHI avec tsuba, prise en galuchat et menuki et fushikashira. Fourreau en bois laqué noir.

Long. totale de la lame: 58,5 cm

400 / 600 €

619. CIMETERRE à prise en bois, garde et lame en fer forgé, avec inscription recto et verso.

Probablement JAPON, XIX^e siècle.

Long. totale: 79 cm

150 / 200 €

620. JAPON, fin du XIX^e siècle.

TROIS POUPÉES en composition laquée dite "coquille d'œuf", yeux bridés, corps en tissus et kimonos d'origine, une grande (47 cm) avec membre et bustes en composition (fête à la tête, manque aux doigts, perruque décollée), une moyenne (27 cm) avec jambes et avant-bras en composition et un bébé en position sur le ventre (11 cm) (état moyen).

100 / 200 €

621. YOSHIDA Yoson (Japon, XX^e siècle)

Précepte de Bouddha

Encre sur papier, cachets de signature en rouge, montée sur rouleau.

135 x 34 cm.

JOINT: École JAPONNAISE du XX^e siècle. Calligraphie, encre avec cachet en rouge. Montée sur rouleau.

34 x 60 cm (rousseurs)

150 / 200 €

622. JAPON, vers 1880-1900

Éléphant attaqué par deux tigres

Épreuve en bronze à patines brunes.

Haut. 46,5 cm

1 000 / 1 500 €

623. ÉCOLE MODERNE (XX^e siècle)

Grand Tigre rugissant

Épreuve en bronze patiné, portant une signature en creux C. VALTON sur la patte avant droite.

Long. 125 cm; Haut. 46 cm

1 500 / 2 000 €

624. JAPON, XX^e siècle.

NETSUKÉ en bois figurant un Hollandais barbu debout portant un canard, signé au dos.

Haut. 7,5 cm

50 / 100 €



623

619



625. CHINE, XX^e siècle.

QUATRE TABATIÈRES dont une en verre overlay à décor de chevaux en vert sur fond jaune, et trois autres balustres en agate, en cornaline mousse et quartz rose.
Haut. 6 à 7 cm 120 / 150 €

626. CHINE, XX^e siècle.

TROIS TABATIÈRES en verre overlay à décor rouge, bleu ou vert, à décor de loirs, criquet, pins et saule.
Haut. 9 cm - Haut. 8 cm - Haut. 6 cm 100 / 150 €

627. CHINE, XX^e siècle.

QUATRE TABATIÈRES dont deux en verre, l'un imitant l'agate, l'autre teinté rouge, une en cornaline et la dernière en porcelaine émaillée de huit chevaux sur fond vert.
Haut. 7 cm - Haut. 6 cm - Haut. 6 cm 100 / 120 €

628. CHINE, seconde moitié du XX^e siècle.

TABATIÈRE POISSON en pierre dure verte et bouchon rouge.
Haut. 7 cm 50 / 80 €

629. CHINE, vers 1930.

COURTISANE en corail sculpté.
Haut. 8,5 cm - Poids brut : 36g. (sur sa base en bois) 50 / 100 €

630. CHINE, Canton, vers 1920.

TABATIÈRE en bec de calao sculpté de scènes de palais animés et dragons sur les côtés.
Haut. 6,2 cm - Poids brut: 23 g 150 / 200 €

631. CHINE, seconde moitié du XX^e siècle.

DEUX TABATIÈRES en verre overlay, l'une rouge à fond blanc à décor de sages affablés et buvant et l'autre à décor gravé sur fond bleu de branchages fleuris.
Haut. 6 - 7 cm 100 / 200 €

632. CHINE, XX^e siècle.

TABATIÈRE en corne blonde à décor gravé sur la panse de deux personnages et d'idéogrammes au revers.
Haut. 6 cm 80 / 120 €

633. CHINE, fin du XIX^e siècle.

TABATIÈRE en cristal de roche à décor sculpté de branches de bambous.
Haut. 7 cm 200 / 300 €

634. CHINE, fin du XIX^e siècle.

TABATIÈRE pansue en porcelaine émaillée bleu et blanc sous couverte, à décor de dresseurs et spectateurs sur fond de paysage montagneux. Marque apocryphe Qianlong sous la base.
Haut. sans bouchon: 6,5 cm 80 / 120 €

635. CHINE, XX^e siècle.

TABATIÈRE en agate cornaline.
Haut. 8,5 cm 200 / 300 €

636. CHINE, XX^e siècle.

TABATIÈRE en lapis-lazuli à décor sculpté d'un sage et d'un dragon. Deux anses simulées à mufles de chimère.
Haut. 6,5 cm 200 / 300 €

637. CHINE, XX^e siècle.

TABATIÈRE en cristal de roche rutilé.
Haut. 6 cm 200 / 300 €

638. CHINE, XIX^e siècle.

TABATIÈRE en agate sculptée à décor d'un poisson sautant hors de l'eau.
Haut. 6,5 cm 200 / 300 €

639. CHINE, XIX^e siècle.

TABATIÈRE gourde en verre teinté rouge double couche. Caractère Shou sous la base. Bouchon en pierre rouge cerclée de néphrite.
Haut. 8 cm 150 / 200 €

640. CHINE, fin du XIX^e siècle.

TABATIÈRE en verre overlay rouge sur fond translucide à décor de lotus.
Haut. 7 cm 150 / 200 €

641. CHINE, XX^e siècle.

TABATIÈRE en noix de coco sculpté à deux anses simulées de mufles de chimère, corps à pans. Le bouchon en ambre.
Haut. 7 cm. (Spatule accidentée) 50 / 100 €

642. CHINE, XX^e siècle.

TROIS TABATIÈRES en métal argenté ornées de pierres de couleur en cabochon et à décor ciselé sur la panse d'oiseaux branchés dans des réserves pour deux, et dragons pour l'autre.
Haut. 7 cm 40 / 60 €

643. CHINE, XIX^e siècle.

TROIS BAGUES D'ARCHER en jade épinarde.
Haut. 3 cm. (Légère égrenure sur l'une) 200 / 300 €

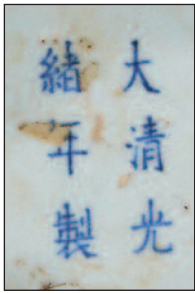
644. CHINE, XIX^e siècle.

DEUX BAGUES D'ARCHER en agate.
Haut. 3 cm. (Égrenures à l'une) 80 / 120 €

645. CHINE, XX^e siècle.

GROUPE EN STÉATITE beige et céladon sculpté de chimères sur une vague dressée, en projet de seuil.
Haut. 10 cm. Dans une boîte en tissu 50 / 60 €





646. CHINE, XX^e siècle.

PUTAÏ en serpentine céladon.
Haut. 8 cm ; Larg. 10 cm. (Petits éclats) 10 / 30 €

647. CHINE, XX^e siècle.

PENDENTIF en serpentine céladon à décor ajouré d'un vase surmonté d'une corbeille avec lotus dans un entourage rayonnant.
Long. 6,5 cm 20 / 30 €

648. GOBELET en jadéite épinard (Haut. 4,3 cm) et PETITE COUPELLE à encre en améthyste (Larg. 6,5 cm) 20 / 50 €

649. CHINE, vers 1900

PAIRE DE SALERONS en argent finement ciselé de fleurs et végétaux et frise grecque, reposant sur trois pieds. Anses en forme de bambou.
Haut. 7,2 cm. Poids brut total : 120 g. 50 / 100 €

650. CHINE, style TANG.

CHEVAL en terre cuite émail Sancai, jaune brun et verre, harnaché, une patte relevée et la tête légèrement tournée.
Haut. 30 cm 100 / 150 €



659

656



651



652

651. CHINE, style Tang.

GRAND CHEVAL sellé en terre cuite à engobe et pigments polychromes.
Haut. 59 cm 200 / 500 €

652. CHINE, style Tang.

CARRIOLE attelée avec cheval et cocher en terre cuite à engobe et pigments polychromes.
Long. 37 cm 200 / 300 €

653. CHINE, style Tang.

CAVALIÈRE avec mandoline sur son cheval en terre cuite émaillé Sancai.
Haut. 35 cm. (Tête recollée).
JOINT: STATUETTE de femme drapée en terre cuite émaillée Sancai, style Tang. Montée sur une base en bronze pour lampe.
Haut. 32 cm. (Tête cassée recollée) 100 / 200 €

654. CHINE, XVIII^e-XIX^e siècle.

QUATRE ASSIETTES dont une paire en porcelaine émaillée bleu et blanc sous couverte, la plus grande (24 cm) à décor central d'une scène animée (talon rodé). 50 / 100 €

655. CHINE, XX^e siècle.

VASE BALUSTRE en porcelaine émaillée famille rose à décor de paons branchés.
Tampon orange apocryphe sous la base.
Haut. 36 cm 80 / 120 €

656. CHINE, fin XVIII^e-début XIX^e siècle.

TASSE et SOUS-TASSE en porcelaine émaillée famille rose, à décor de femmes et enfants jouant autour d'une table.
Diam. 13 cm 40 / 60 €

657. CHINE, début du XIX^e siècle.

GRANDE TASSE en porcelaine à décor en réserves de rose et chrysanthème, sur fond corail à nid d'abeille or. Anse simulant des branchages. Trace de marque en orange sous la base.
Haut. 11,5 cm 50 / 100 €

658. CHINE, XIX^e siècle.

DEUX ASSIETTES en porcelaine à décor Imari. Marques en bleu sous la base.
Diam. 24 cm 40 / 60 €

659. CHINE, époque GUANGXU (1875-1908).

VASE de forme balustre, en porcelaine émaillée bleu et blanc sous couverte, à quatre décor de dragon à cinq griffes et phénix poursuivant la perle sacrée, sur fond de motifs de longévité (Wufu) entourés de chauves-souris et nuées, frise à motif de vagues au col et fleurs de lotus et frise de grecques à la base. Marque Guangxu en Kaishu sous la base.
Haut. 39,5 cm.
(Infimes égrenures au col, petits fêles sous glaçure sur le corps). 2 000 / 3 000 €

660. CHINE, vers 1880-1900.

POTICHE en porcelaine émaillée bleu et blanc sous couverte, à décor de phénix dans des feuillages et fleurs de lotus.
Haut. 31 cm. Sur un socle en bois.
Avec certificat de Hong Kong, du 08/11/1990. 150 / 200 €

661. CHINE, vers 1880-1900

POTICHE en porcelaine émaillée bleu et blanc sous couverte, à décor en réserve d'inscription sur fond de rinceaux.
Haut. 37 cm. (col restauré). Sur un socle en bois.
Avec certificat de Hong Kong, du 08/11/1990 50 / 100 €

662. CHINE, fin du XIX^e siècle.

PAIRE DE VASES balustres en porcelaine émaillée à décor de scènes d'oiseaux branchés en réserve, sur fond vermiculé avec fleurs de lotus, frises et artefacts au col. Marque en bleu sous la base.
Haut. 46,5 cm. (Éclat sur un col) 300 / 400 €



655



663. CHINE, vers 1900.

ASSIETTE creuse en porcelaine, à décor émaillé polychrome de perruches sur un branchage fleuri avec poème. Marque en orange sous la base.
Diam. 24 cm. (Petits fêles) 40 / 60 €

664. CHINE, vers 1900.

POT À GINGEMBRE en porcelaine émaillée famille rose de papillons et fleurs. Avec couvercle en bois.
Haut. 23 cm. (Fêles en étoile sous glaçure sous la base) 40 / 60 €

665. CHINE, début du XX^e siècle.

POT À GINGEMBRE en porcelaine émaillée polychrome de fleurs de lotus et insectes sur fond bleu turquoise.
Haut. 19 cm 30 / 50 €

666. CHINE, vers 1900.

PAIRE DE POTS À GINGEMBRE en porcelaine émaillée bleu et blanc sous couverte de fleurs de lotus et insecte.
Haut. 19 cm 100 / 150 €

667. CHINE, vers 1900.

VASE de forme balustre en porcelaine émaillée bleu et blanc sur fond légèrement céladon de dragons et chauve-souris retenant des artefacts, et frises de motifs géométriques.
Haut. 43 cm.
(Fêles en étoile dans la glaçure sous la base, restauration à une anse)
100 / 200 €

668. CHINE, vers 1900.

GRAND VASE en grès vernissé brun à décor en réserves alternées d'oiseaux et fleurs.
Haut. 36 cm; Diam. 33 cm 100 / 200 €

669. CHINE, XIX^e siècle.

PAIRE DE PERROQUETS en grès émaillé pouvant former brûle-parfum.
Haut. 18 cm 80 / 120 €

670. CHINE, Canton, fin du XIX^e siècle.

PAIRE DE VASES balustres en porcelaine émaillée à décor famille rose de scènes de palais en réserve, sur fond de croisillons en rosaces réhaussés or, dragons en relief sur l'épaule et anses en chien de Fô, frises de fleurs sur le col.
Haut. 46,5 cm. Avec socles.
(Fêles sous glaçure et petit éclat au talon sur l'un) 300 / 400 €

671. CHINE, Canton, fin du XIX^e siècle.

SALADIER en porcelaine émaillée polychrome et dorée, à décor en réserves de scènes de palais ou oiseaux et fleurs, à l'intérieur comme à l'extérieur.
Diam. 28,5 cm 100 / 200 €

672. CHINE, Canton, XX^e siècle.

PETITE ASSIETTE en porcelaine émaillée polychrome à décor d'aigrettes et papillons dans un paysage végétal.
Diam. 18,5 cm 50 / 80 €

673. CHINE, XX^e siècle.

CINQ ASSIETTES à bords contournés en porcelaine émaillée polychrome et rehauts or à décor dans le bassin de fleurs, papillons et panier garni.
Diam. 19 cm 100 / 200 €

674. CHINE.

DEUX COUPES en grès émaillé, l'une beige, l'autre vert et bleu lavande et UN PETIT VASE globulaire en céramique et émail céladon.
Type Junyao, XIII^e-XIV^e siècle.
(Éclats, accidents et restaurations). 200 / 250 €

675. École CHINOISE du XIX^e siècle

Couple de Dignitaires Mandchou
Peinture sur papier, contrecollées sur soie, en rouleau.
À vue: 124 x 81 cm.
(Petites restaurations et altérations) 600 / 800 €

676. École CHINOISE vers 1920

Paysage montagneux
Encre, avec inscriptions et nombreux cachets en rouge.
100 x 31 cm.
(Petite restauration, montée en kakémono) 200 / 300 €

677. CHINE, début du XX^e siècle.

ROSAIRE BOUDDHIQUE en noyaux sculptés des dix-huit lohans et une dix-neuvième d'un autre disciple du Bouddha.
Long. d'une perle : 2,4 cm 100 / 200 €





680



691



681



683

678. CHINE, début du XX^e siècle.

GRANDE STATUETTE en bronze cuivreux patiné et émaux cloisonnés représentant Toba sur sa mule.
Haut. 45 cm

100 / 150 €

679. ASIE DU SUD-EST, XX^e siècle.

STATUETTE en bronze représentant une des trois étoiles du Tao, appuyé contre sa canne et se tenant la barbe.
Haut. 17 cm

10 / 50 €

680. CHINE, fin XIX^e - début du XX^e siècle.

SPECTACULAIRE COQ en bronze et émaux cloisonnés, représenté debout le bec ouvert pour chanter, le corps à décor de rinceaux et oiseaux stylisés, sur une base à décor de montagnes, arbres et mer stylisés.
Haut. 98 cm. (Petits chocs et manques)

1 500 / 2 000 €

681. CHINE, XX^e siècle.

CONSOLE rectangulaire en bois naturel sculpté et à décor ajouré en ceinture d'une frise géométrique et motifs végétaux en enroulement. Les montants balustres sculptés de grenades et nœuds rubanés.
Haut. 96 cm ; Long. 200 cm ; Prof. 45 cm

400 / 600 €

682. CHINE, XX^e siècle.

POT COUVERT en émaux cloisonnés sur cuivre à décor sur la panse de fleurs de lotus et rinceaux. Le couvercle surmonté d'un chien de Fô.
Haut. 16 cm

100 / 120 €

683. CHINE, XIX^e siècle.

PAIRE DE FAUTEUILS en bois indigène à dossier droit ajouré, richement et très finement sculpté de chauve-souris et lions bouddhiques poursuivant la perle sacrée, les accotoirs à vases d'offrandes et caractères Fù, l'encadrement des châssis finement sculpté en bas-relief de bambou et fleurs de prunus et réuni par des tabliers ajourés et sculptés de loirs dans des grappes de raisins.
(Accidents et manques)

500 / 800 €

684. CHINE DU SUD, vers 1900.

MIROIR circulaire en bronze, le dos à décor de grues et arbres fleuris avec inscriptions.
Diam. 18 cm

30 / 50 €

685. CHINE, vers 1900.

PAIRE DE PIETEMENTS DE BRÛLE-PARFUM en bronze à décor de paysages niellés argent.
Haut. 18,5 cm

50 / 100 €

686. CHINE, fin du XIX^e siècle.

COFFRET DE TOILETTE de forme rectangulaire en bois et monture en laiton, le couvercle abattant à fond de miroir découvrant casiers et tiroirs sculptés en façade de personnages.
Haut. 20 cm ; Larg. 28 cm ; Prof. 38 cm

150 / 200 €

687. CHINE, fin XIX^e-début XX^e siècle.

TROIS PANNEAUX en bois sculpté en bas-relief, un sur fond rouge (50 x 43 cm), un à bordure de chauves-souris (20 x 44 cm) et un en quart de cercle.
100 / 150 €

688. CHINE, XX^e siècle.

PANIER À RIZ en bois patiné et renforts en fer forgé aux écoinçons et sur l'anse.
Haut. 30 cm ; Larg. 40 cm

30 / 50 €

689. CHINE, vers 1900.

SABRE style japonais à prise et fourreau en os sculpté en bas-relief d'enfants jouant et apprenant, sur fond de paysage.
(Manque les anneaux, petite restauration à la poignée).
Long. totale : 63 cm. Long. lame: 33,5 cm

100 / 150 €

690. TIBET, XX^e siècle. TANGKA peint sur toile de bouddhas en rosace.

47 x 34 cm.
(Cadre)

100 / 150 €

691. TIBET, XX^e siècle.

PETIT GROUPE en bronze doré et peint représentant une divinité (Hayagriva?) et sa parèdre en position du lotus (Yub-yam).
Haut. 13 cm.
(Base réadaptée)

120 / 150 €

692. TIBET, XX^e siècle.

PENDENTIF ZI cylindrique en agate blonde, et entouré de deux petites perles de turquoise.
Diam. 2,1 cm

30 / 50 €

693. TIBET, XVIII^e siècle - Période QIANLONG.

IMPORTANTE STATUE en bronze doré représentant Tsonkapa assis sur un double lotus en darma cakra mudra (faisant tourner la roue de la Loi) et vêtu de la robe monastique, finement ciselé de fleurs et rinceaux feuillagés.

Plaque en cuivre sous la base ornée d'un double vajra.

Haut. 21 cm - Poids brut : 2 kg 537. (Manque un lotus sur la partie gauche).

JOINT: **SOCLE** rectangulaire en bois laqué rouge. Japon, vers 1900.

Haut. 5 cm ; Larg. 27 cm ; Prof. 20,5 cm

3 000 / 5 000 €

694. BOÎTE À BETEL en bronze et laiton doré représentant un visage féminin.

Birmanie, XX^e siècle. Haut. 8 cm ; Larg. 7 cm ; Prof. 12 cm 50 / 100 €

695. CHINE pour le VIETNAM, vers 1900.

PETIT VASE balustre en porcelaine émaillée bleu blanc sous couverte à décor d'un paysage animé dans les montagnes.

Haut. 23 cm

150 / 200 €

696. CHINE pour VIETNAM, XX^e siècle.

PETIT BOL sur talon à corps évasé en porcelaine de Hué, émaillée bleu et blanc sous couverte, à décor en frise de fleurs de lotus sur fond végétal.

Marque au revers peinte.

Haut. 6,5 cm ; Diam. 13,5 cm. (Petites égrenures sous le cerclage du col, fêle)

40 / 60 €

697. INDOCHINE, début du XX^e siècle.

ÉCRAN DE CHEMINÉE en bois naturel ajouré à trois panneaux à décor en incrustation de nacre, cuivre et laiton d'une scène de pagode animée.

Haut. 90 cm ; Larg. 78 cm. . Provenant d'un fonctionnaire Français des douanes et régies de l'Indochine entre 1900-1930, par descendance.

80 / 120 €

698. École FRANÇAISE en Indochine

Paysan Vietnamien et son coq

Huile sur toile signée Martin MENE (?) et datée (19)76-77 en bas à droite.

71 x 55 cm

250 / 300 €

699. INDOCHINE, vers 1900. PLATEAU en bois indigène à deux anses et bordure sculpté de dragons dans des nuées.

41 x 60 cm

100 / 150 €

700. École MODERNE (XX^e siècle)

Paysage de rivière (Vietnam ?)

Aquarelle signée en bas à droite.

32 x 24 cm

80 / 120 €

701. École MODERNE (XX^e siècle)

Rizière et palmiers (Vietnam ?)

Aquarelle signée en bas à gauche.

25 x 26,5 cm

80 / 120 €

702. École MODERNE (XX^e siècle)

Barques en bord de rivière (Vietnam ?)

Aquarelle signée en bas à droite.

24 x 32 cm

80 / 120 €

703. INDOCHINE, vers 1880-1900.

ENFILADE en bois exotique et incrustations de nacre ouvrant en façade par deux portes vitrées coulissantes flanquées de deux vantaux et à décor d'oiseaux, insectes et fleurs. La façade à encadrement sculpté et ajouré à motifs de loirs dans des pampres de vigne et roses.

Haut. 71 cm ; Larg. 170 cm ; Prof. 45 cm

500 / 800 €



693



698



697



703



719



708



710



704



704. CHINE ou INDOCHINE, vers 1900.

PLATEAU ovale en palissandre sculpté et ajouré, à décor de dragons dans des nuées.
61 x 41 cm 150 / 200 €

705. INDOCHINE, début du XX^e siècle.

PAIRE DE PANNEAUX en bois exotique sculpté en bas-relief à décor de faisans et grappes de raisin.
50 x 26 cm. 100 / 200 €
Provenant d'un fonctionnaire Français des douanes et régies de l'Indochine entre 1900-1930, par descendance.

706. DEUX BOÎTES rectangulaires en bois gainé d'argent (925) ciselé et gravé et à décor sur le couvercle de personnages bouddhiques et têtes dans des rinceaux.
Siam, XX^e siècle. Poids brut total : 1541 g. Larg. 26 - 21 cm 100 / 200 €

707. CHINE.

PETIT PÊCHEUR INDOCHINOIS en métal blanc à patine brune et verte.
Haut. 17 cm 10 / 50 €

708. INDOCHINE, vers 1900-1920.

DOUZE PORTE-COUTEAUX en argent (800), le fût à l'imitation du bambou retenu par deux personnages en habits traditionnels de travail (marchands, porteurs d'eau, rizière, etc.).
Larg. 9,5 cm; Poids brut : 255 g 100 / 150 €

709. INDOCHINE, XIX^e siècle.

GRAND BRÛLE-PARFUM en bronze à patine brune, la coupe globale couverte et flanquée de deux anses en dragons, fût figurant un dragon enroulé dans des nuées, base circulaire. Prise du couvercle figurant une divinité combattante chevauchant une chimère.
Haut. 75 cm 150 / 200 €

710. INDOCHINE, début du XX^e siècle.

BOÎTE A CIGARETTES en argent à décor d'un dragon d'un côté et d'un tigre dans les bambous de l'autre.
10 x 8 cm. Poids brut : 118 g. (Accident au fermoir) 50 / 80 €
Provenant d'un fonctionnaire Français des douanes et régies de l'Indochine entre 1900-1930, par descendance.

711. INDOCHINE, début du XX^e siècle.

TROIS PIÈCES DE COUVERTS À DECOUPER à manche en argent ciselé à décor de dragons.
Poids brut : 385 g. (Lame en acier européen). 30 / 50 €
Provenant d'un fonctionnaire Français des douanes et régies de l'Indochine entre 1900-1930, par descendance.

712. INDOCHINE, début du XX^e siècle.

BRÛLE-PARFUM en bronze et laiton ajouré à décor de fleurs, feuillages et loirs. Le couvercle surmonté d'un daim au naturel. Haut. 37 cm.
150 / 200 €
Provenant d'un fonctionnaire Français des douanes et régies de l'Indochine entre 1900-1930, par descendance.

713. CHINE DU SUD ou INDOCHINE, fin du XIX^e siècle.

COFFRET DE TOILETTE rectangulaire en bois de rose à décor incrusté de branchages fleuris en nacre gravée, le couvercle à fond de miroir sur charnière et la façade ouvrant à deux vantaux découvrant de petits tiroirs. Fermé, Haut. 18 cm; Larg. 20,5 cm; Prof. 28 cm. (Petits accidents et manques) 150 / 200 €

714. VIETNAM, fin du XIX^e siècle.

STATUETTE de Bouddha en bois sculpté doré et laqué rouge, représenté debout sur un lotus.
Haut. 41 cm. (Manques à une main, fentes) 100 / 200 €

715. École VIETNAMIENNE du début du XX^e siècle

Barque sur le fleuve, 1944
Huile sur toile, signée et datée en bas à gauche.
54 x 83 cm. 800 / 1 200 €

716. THÃNH LEY, VIETNAM, École d'HANOÏ, XX^e siècle

Paysage lacustre
Panneau de laque, signé en bas à droite.
50 x 40 cm 100 / 200 €

717. THÃNH LEY, VIETNAM, École d'HANOÏ, XX^e siècle

Les Poissons
Panneau de laque doré sur fond rouge, signé en bas à droite.
40 x 60 cm 100 / 200 €

718. Henri DABADIE (1867-1949)

Pagode et rizière
Huile sur panneau signée, avec envoi à la sculptrice Mme Colinet-Nigron.
27 x 35 cm 400 / 600 €

719. VIETNAM, XX^e siècle.

BRÛLE-PARFUM en bronze doré à quatre pieds en forme de tête de chimères et deux anses formant bambou. Le couvercle surmonté d'un chien de Fô. Base rectangulaire ajourée.
Haut. 52 cm 150 / 200 €

720. VIETNAM, Bien-Hoa, XX^e siècle.

PAIRE D'IMPORTANTES VASES de forme balustre en grès émaillé polychrome à décor de grues dans un paysage lacustre.
Haut. 80 cm 100 / 200 €

721. INDOCHINE.

DOUZE PETITES CUILLÈRES en argent (800) vermeillé, le fût à décor de bambou terminé par un paysan avec différents attributs.
Poids brut : 200 g 80 / 120 €

722. PETITE BOÎTE ou ÉTUI À PIPE tripode en argent ciselé et gravé à forme de Vina à décor de végétaux en enroulement.
Long. 22 cm ; Poids : 226 g 100 / 200 €

723. École Chinoise, XX^e siècle

Maternité dans un intérieur
Peinture sur soie contrecollée sur carton, avec cachet en bas à droite.
28 x 19 cm 50 / 100 €



433 détail

CONDITIONS DE VENTE

CONDITIONS GÉNÉRALES

1. Les estimations indiquées au catalogue sont données à titre indicatif.
2. Les dimensions, poids, couleurs de reproduction et informations concernant l'état sont fournis à titre indicatif et non contractuel. L'exposition aura permis de vérifier les objets et leur état. Aucune réclamation concernant ces informations ne sera admise après la vente. Cependant, les commissaires-priseurs garantissent l'authenticité des objets qui sont proposés.
3. La vente se déroule dans l'ordre des numéros du catalogue. Le commissaire-priseur se réserve toutefois le droit de retirer, ajouter, diviser ou regrouper des lots.
4. La vente se déroule aux enchères publiques. Le plus offrant et dernier enchérisseur sera déclaré adjudicataire. Il aura l'obligation de communiquer noms et adresse au commissaire-priseur, ainsi qu'une pièce d'identité.
5. En cas de double enchère au moment de l'adjudication effectivement constatée par le commissaire-priseur, l'objet sera remis en vente au prix proposé par les enchérisseurs et tout le public pourra enchérir à nouveau.
6. À défaut de paiement par l'adjudicataire, l'objet pourra être remis en adjudication sur folle enchère, immédiatement ou à la première demande. L'adjudicataire défaillant pourra être tenu de payer la différence du prix finalement obtenu.
7. Dès l'adjudication prononcée, les objets sont sous l'entière responsabilité de l'adjudicataire. Il est conseillé à l'adjudicataire de procéder à l'enlèvement de ses lots dans les meilleurs délais afin d'éviter des frais de maintenance ou de stockage, qui demeurent à sa charge.

PAIEMENT

8. La vente se déroule en euros et s'effectue expressément au comptant. La délivrance des objets pourra être suspendue jusqu'à l'entier paiement du prix, commissions, frais et taxes éventuelles inclus.
9. L'acheteur paiera à la Maison de vente **Côte Basque Enchères sarl** en sus du prix d'adjudication ou prix marteau, une commission de 24 % TTC.
- 9^b. Les achats via le **live** seront majorés selon les sites et services utilisés, soit 1,5 % HT (1,8 % TTC) via *Drouot.com* ou 3% HT (3,6 % TTC) via *Interenchères.com*.
10. Les lots précédés d'un ° sont assujettis à la TVA de 20 %. Les enchères seront prononcées TVA incluse. La facture d'achat des professionnels pourra faire ressortir la TVA, sur présentation d'un justificatif Kbis et d'un numéro de TVA intracommunautaire.
- 10^a. Les lots précédés d'un * sont vendus sur ordonnance de justice. Ils figurent au procès-verbal de l'étude de M^e Florence CABARROUY-LELIEVRE et sont soumis à des frais judiciaires réduits, soit une commission pour les acheteurs de 11,90 % HT (14,28 % TTC).
11. Le paiement peut s'effectuer :
 - en espèces dans la limite des obligations légales (1 000 € pour les particuliers ou professionnels français et 15 000 € pour les non-résidents accompagnés d'un justificatif de domiciliation),
 - par carte bancaire, sauf American Express,
 - par virement bancaire, (tout frais bancaire étant à la charge de l'acheteur)
 - par chèque accompagné de deux pièces d'identité,
 - Aucun chèque étranger ne sera accepté

BNP Paribas Saint Jean de Luz (00382)
RIB : 30004 00382 00010090135 44
IBAN : FR76 3000 4003 8200 0100 9013 544
BIC : BNPAFRPPBAY

12. En cas de paiement par chèque non certifié ou par virement, la délivrance de l'objet pourra être différée jusqu'à l'encaissement.
13. Tout bordereau d'adjudication demeuré impayé après du Commissaire-Preneur ou ayant fait l'objet d'un retard de paiement est susceptible d'inscription au fichier TEMIS. **Côte Basque Enchères** est adhérent au Service TEMIS permettant la consultation et l'alimentation du fichier des restrictions d'accès aux ventes aux enchères (« Fichier TEMIS ») mis en œuvre par la société Commissaires-Preneurs Multimédia (CPM), société anonyme à directeur, ayant son siège social sis à (75009) Paris, 37 rue de Châteaudun, immatriculée au registre du commerce et des sociétés de Paris sous le n° 437 868 425.

ORDRES D'ACHATS

14. Les commissaires-priseurs se chargent d'exécuter gracieusement les ordres d'achats fermes qui leur sont confiés en particulier pour les amateurs ne pouvant assister à la vente.
15. Les enchères téléphoniques sont acceptées UNIQUEMENT pour les lots dont l'estimation basse est supérieure à 200 €. Le client qui fera la demande d'enchères par téléphone sera réputé acquéreur de l'objet au moins à l'estimation basse.
16. Tout ordre d'achat, demande d'enchères par téléphone ou inscription sur le live devra être transmis au plus tard la veille de la vente, accompagné des noms, adresses complètes, pièce d'identité, coordonnées téléphoniques et coordonnées bancaires SWIFT ou RIB. En l'absence d'une de ses informations, les commissaires-priseurs se réservent la possibilité de ne pas prendre en compte la demande.
17. Les demandes d'enchères par téléphone et les ordres d'achats sont une facilité et un service rendu gratuitement par les commissaires-priseurs qui ne sauraient être tenu pour responsable de leur mauvaise exécution ou de problème technique. De même, les commissaires-priseurs ne sont pas responsables du bon fonctionnement des enchères en *Live*, retransmises par les différents sites Web.

EXPORTATION

18. Les acheteurs souhaitant exporter leurs achats devront le faire savoir au plus tard le jour de la vente. Ils pourront récupérer la TVA sur les honoraires d'achat à la condition de présenter un justificatif de douane en bonne et due forme, dans lequel le nom de la Maison de Ventes soit mentionné en tant qu'exportateur.
19. La récupération de la TVA se fera sur remboursement exclusivement, après paiement du bordereau dans un premier temps puis présentation des justificatifs d'exportation nécessaires dans un second temps.

TRANSPORT ET GARDE-MEUBLE

20. La Maison de ventes **Côte Basque Enchères** se tient à votre disposition pour vous conseiller et vous aider à organiser le gardiennage et l'expédition de vos biens partout en France et à l'étranger. Les acheteurs peuvent également organiser eux-mêmes l'acheminement avec leurs transporteurs. Le transport, l'emballage et le gardiennage des biens après la vente sont à la charge de l'acheteur. La Maison de ventes **Côte Basque Enchères sarl** décline toute responsabilité une fois l'adjudication prononcée, notamment dans le transport, et peut refuser d'expédier des objets trop fragiles.
21. Les objets vendus sont conservés gracieusement deux semaines après la vente. Au-delà de ce délai, des frais de gardiennage et/ou de garde-meuble pourront être perçus par jour et par lot.
22. Le fait de participer à la vente entraîne obligatoirement l'acceptation de ces conditions.

côte basque ENCHÈRES

Lelièvre-Cabarrouy Commissaires-Priseurs

- SAMEDI 16 MARS 2024 :** ORFÈVRENERIE - ART RUSSE - MONTRES - BIJOUX (EN SALLE ET EN LIVE) LOT 1 À 327
 LUNDI 18 MARS 2024 : TABLEAUX, MOBILIER & OBJETS D'ART - ARMES (EN SALLE ET EN LIVE) LOT 400 À 723

par E-mail : contact@cotebasqueenchères.com

au plus tard la veille de la vente, merci de vous assurer de sa bonne réception

This form must be signed and received no later than one day before the said auction sale date. Please make sure that your bid form has been received

Nom *Name* _____ Prénom *First name* _____

Adresse *Address* _____

Ville *Town* _____ Code postal *Postal code* _____

Téléphone 1 _____ Fax _____

Téléphone 2 _____ E-mail _____

LOT N° LOT	DESCRIPTION DU LOT LOT DESCRIPTION	LIMITE EN € HORS FRAIS <i>Maximum bid (do not include premium and taxes)</i>

**POUR ÉVITER LES ERREURS ET LES ABUS, AUCUNE DEMANDE D'ENCHÈRES TÉLÉPHONIQUE
 NE SERA ACCEPTÉE POUR LES LOTS DONT L'ESTIMATION MINIMUM EST INFÉRIEURE À 200 €, UN ORDRE FERME SERA CÉPANDANT ACCEPTÉ
 LES ENCHÉRISSEURS PAR TÉLÉPHONE SERONT RÉPUTÉS ACQUÉREURS AU MINIMUM À L'ESTIMATION BASSE**

- les ordres d'achats ne seront pris en compte que si le présent formulaire est correctement rempli et joint d'une copie de votre pièce d'identité recto-verso et de votre rib ou d'un chèque. *Bids will only be accepted if the present form is filled properly, and a passport copy and your bank references are joined.*
- les ordres d'achats sont une facilité pour les clients, les commissaires-priseurs ne sont pas responsables d'avoir manqué d'exécuter un ordre par erreur ou pour toute autre cause comme le mauvais fonctionnement d'une ligne téléphonique par exemple. *Absentee order bids are a way to ease the bidders therefore under any circumstance auctioneers are made responsible of missing a bid such as busy lines.*
- les adjudicataires seront contactés par courrier, fax ou email selon les coordonnées fournies dès le lendemain de la vente et devront faire parvenir leur règlement par retour. *successful. Bidders will be notified the following day of the auction by regular mail, fax or email regarding the information we have, payment is expected right after notifications arrive.*

Après avoir pris connaissance des conditions de vente décrites dans le catalogue, je déclare les accepter et vous prie d'acquérir pour mon compte personnel, aux limites indiquées en euros, les lots que j'ai désignés ci-dessus. (les limites ne comprenant pas les frais de vente). *I have read the conditions of sales and the buyer guideline, printed in the catalogue and agree to abide by them, i grant you permission to purchase on my behalf the following items within the limits indicated in euros, these limits do not include buyer's premium and taxes.*

Date _____ Date Signature obligatoire *Required signature* :

www.cotebasqueenchères.com

8, rue Dominique Larréa - ZA Layatz - 64500 Saint-Jean-de-Luz - tél + 33 (0)5 59 23 38 53 - ovv 032-2013
contact@cotebasqueenchères.com

Vous ne pouvez pas vous déplacer ? Un lot vous intéresse ?

En plus du catalogue sur Internet et des photos disponibles, le commissaire-priseur est à votre écoute pour vous renseigner sur les objets, leurs états ou les modalités d'expédition. Il peut vous communiquer par email des photos complémentaires.

Vous ne pouvez pas être présent le jour de la vente ? Enchérissez depuis chez vous !

- Par ordre d'achat fixe

Donnez votre enchère maximale au commissaire-priseur, qui se chargera de l'exécuter pour votre compte au moment du passage du lot.

- Par téléphone

Le commissaire-priseur vous téléphonera au moment du passage de votre lot et vous pourrez enchérir avec lui par téléphone.

- En *live* sur votre ordinateur

Inscrivez-vous avant 12h le jour de la vente, suivez et enchérissez directement depuis votre ordinateur, sur drouot.com ou sur interencheres.com. Pensez à ouvrir un compte à l'avance !

Et ceci, pour toutes nos ventes !



VENTES À VENIR

Vendredi 19 avril
XX^e SIÈCLE

Samedi 20 avril
**ARTS BASQUES
& LANDAIS**

Mercredi 29 mai
VÉHICULES DE COLLECTION

Samedi 15 juin
MOBILIER & OBJETS D'ART

Lundi 17 juin
**COLLECTIONS
LIVRES, ARMES, JOUETS, ASIE**

Samedi 29 juin
SURF VINTAGE

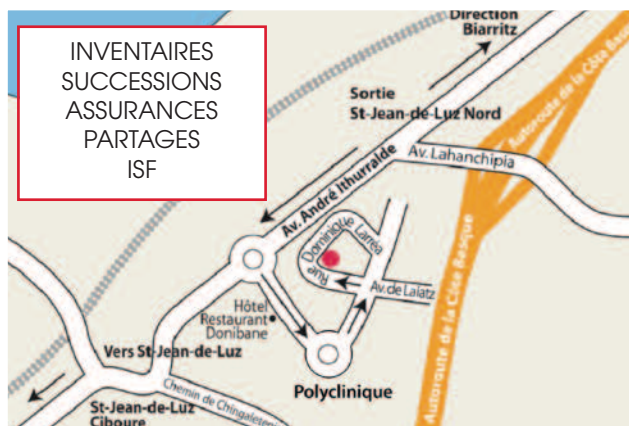
Samedi 27 juillet
**HOSSEGOR
VINS, BIJOUX, ARTS LANDAIS**

Vendredi 9 août
BIJOUX & MODE

Samedi 10 août
XX^e SIÈCLE & ARTS BASQUES

Clôture des catalogues 1 mois et demi avant les ventes

INVENTAIRES
SUCCESSIONS
ASSURANCES
PARTAGES
ISF



OFFICE JUDICIAIRE
BUREAU À CAPBRETON-HOSSEGOR
sur rendez-vous
Résidence La Régate, 35 av M^{re} Leclerc
40130 CAPBRETON
Té debate : 05 59 23 38 53

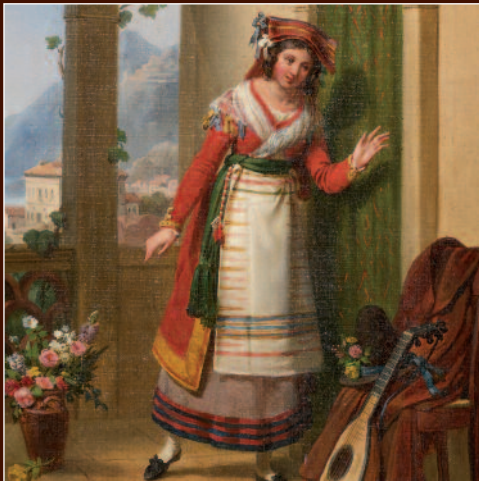
**JOURNÉES
D'EXPERTISES GRATUITES**

Tous les mardis
sur rendez-vous
de 10h à 12h et de 14h à 18h
en nos bureaux

SAINT-JEAN-DE-LUZ
8, rue Dominique-Larréa
Z.A. Layatz - 64500 SAINT-JEAN-DE-LUZ

www.cotebasqueencheres.com
contact@cotebasqueencheres.com
+33 (0)5 59 23 38 53

BUREAU DE PARIS
Groupe Rougemont
3, cité Rougemont - 75009 PARIS



côte basque
ENCHERES
Lelièvre-Cabarrouy Commissaires-Priseurs

www.cotebasqueencheres.com

8, rue Dominique Larréa - ZA Layatz - 64500 SAINT-JEAN-DE-LUZ - Tél +33 (0)5 59 23 38 53 - Agrément 032-2013
contact@cotebasqueencheres.com